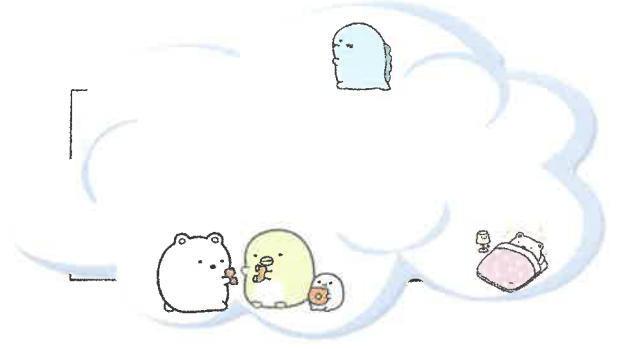


循理會白普理基金循理小學

常識科專題研習上學期(2020-21)

姓名：易皓樑(31)

班別：3 ( A )



# 親親大熊貓(Panda)



小朋友，你們將會變身成大熊貓護理員。

現在你們要探索……

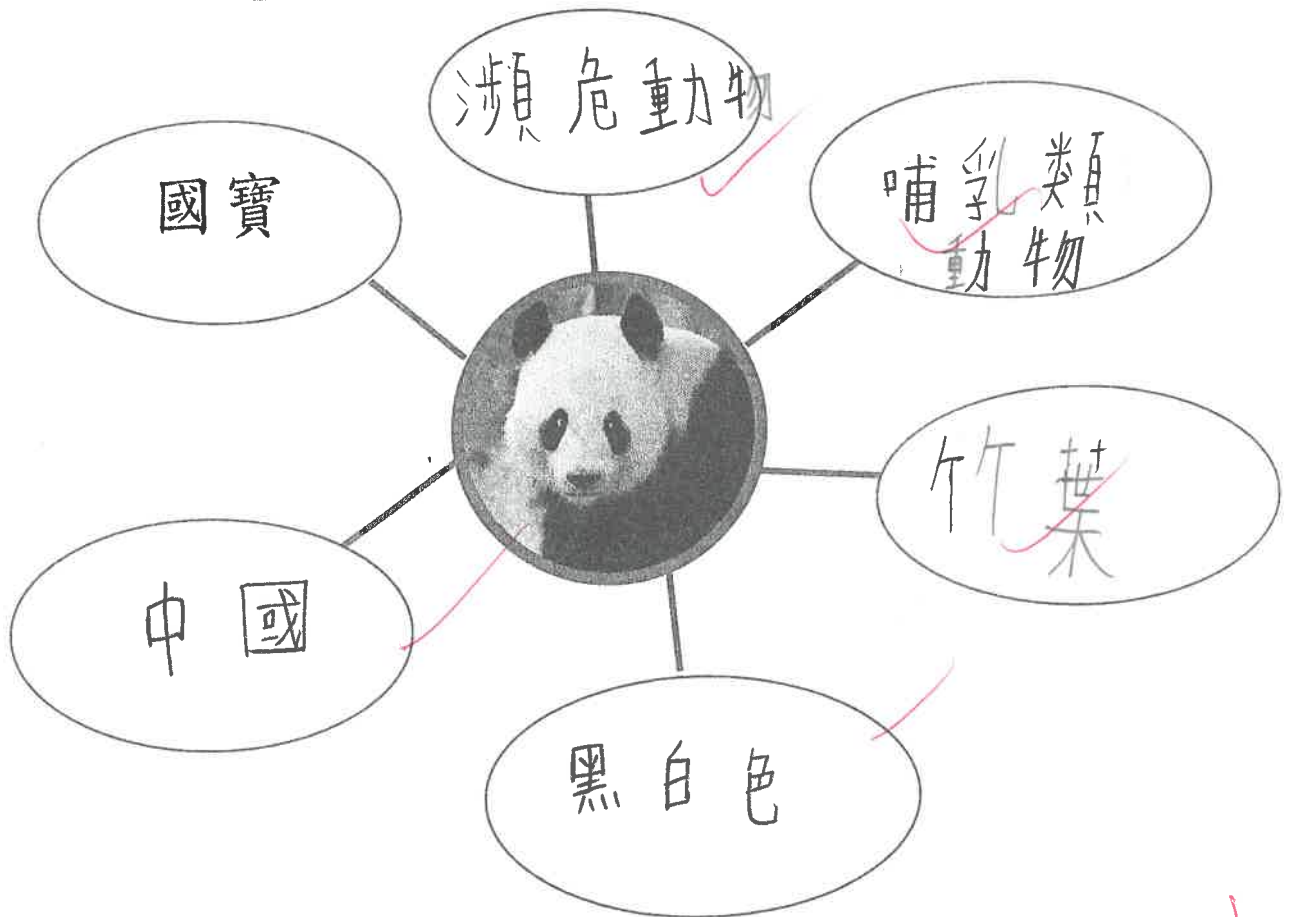
- 大熊貓的身體特徵、飲食、行為和居住環境。
- 大熊貓珍貴的地方。

探索的過程中，你們將會學習更多的研習技巧。



### (一) 主題網

「大熊貓」這個主題，使我們聯想到……





## (二) 資料搜集

在進行訪問前，試從書籍、報章、雜誌或互聯網搜集有關大熊貓的資料。以下哪些是正確的？正確的，在方格內加✓。

另外，如搜集到該項目的相關資料，可書寫於橫線上或於該項目的方格內繪畫、張貼有關資料。(答案可多於一個)

### 身體特徵

別名

熊貓、貓熊、竹熊

身長

1.2-1.8米

體重

100公斤

- 體型瘦弱
- 體型大而圓潤
- 前掌靈活
- 前掌不靈活
- 其他：



### 飲食



大熊貓是中國獨有物種，獨特的黑白色與稀少數量奠定了其國寶地位。牠們每天需攝取4,300至5,500卡路里熱量，相等於20碗白飯、或20個漢堡包。牠們的主要食糧都是竹子，包括竹葉、竹莖和竹筍。由於竹子的養份低，成年大熊貓往往花很長時間進食。牠們一天要吃12至38公斤竹子才有足夠力量。至於其他植物或肉類，只佔牠們約1%的食物份量。

- 主要吃竹子，包括：竹葉、竹莖、竹筍
- 吃小食，例如大豆纖維製成的「餅乾」
- 吃米飯、稀粥水
- 其他：



## 行為



- 喜歡獨自生活
- 喜歡群體生活
- 花很少時間睡覺
- 花很多時間睡覺
- 其他：

大熊貓是獨居動物，有自己的活動領域。因此除了三至五月的交配季節，野生大熊貓之間甚少交流。大熊貓一般於約7.5歲時性成熟，牠們會以鳴叫和留下嗅覺標誌等方法求偶。雌性大熊貓懷孕期為95至160日，通常只懷有一胎。大熊貓出生時是粉紅色的，只長有短短的白毛。初生熊貓的體型細小，平均重100克，約為其母親體重的900分之1。成年的大熊貓體重可達100公斤，比牠們剛出生時重1,000倍啊！

## 居住環境



分布

中國獨有物種，現只分布於四川、陝西和甘肅三個省份的竹林

- 大熊貓展館設有樹木、斜坡、小水池
- 大熊貓展館設有泥漿泥
- 大熊貓展館溫度經常保持在攝氏 19 至 21 度
- 大熊貓展館溫度經常保持在攝氏 29 至 31 度
- 其他：

### (三)訪問技巧

#### 訪問小錦囊

同學在進行問卷調查時，要注意自己的儀容和禮貌，並且先介紹自己的身分和訪問目的。

「你好！我是循理小學的學生，現正進行一項有關大熊貓的訪問，希望你能夠花少許時間回答幾道問題。」

如對方接受訪問，要有禮貌地回應：

「謝謝您的幫忙！」



如對方不接受訪問，要有禮貌地回應：

「不要緊！謝謝您！」

完成訪問後，要有禮貌地向對方說：  
「多謝您的意見，再見。」



#### (四)我的訪問

(訪問兩個同學、家人或老師都可以)

小記者姓名：易皓樑

訪問日期：2021年1月2日

受訪者姓名：易沛榮

訪問地點：家中

### 親親大熊貓

#### 1. 你喜歡大熊貓嗎？

- 喜歡  
 不喜歡

#### 2. 你曾經親身觀賞大熊貓嗎？

- 有  
 沒有

#### 3. 你知道大熊貓的原居地在哪裡？

- 中國  
 美國  
 泰國

#### 4. 請說出一項大熊貓討人喜歡的地方。

大熊貓每日只是食和睡覺，真輕鬆！



謝謝你接受訪問！

#### (四)我的訪問

(訪問兩個同學、家人或老師都可以)

小記者姓名：易皓木梁

訪問日期：2021年1月3日

受訪者姓名：鄭老師

訪問地點：音樂室

### 親親大熊貓

#### 1. 你喜歡大熊貓嗎？

- 喜歡  
 不喜歡

#### 2. 你曾經親身觀賞大熊貓嗎？

- 有  
 沒有

#### 3. 你知道大熊貓的原居地在哪裡？

- 中國  
 美國  
 泰國

#### 4. 請說出一項大熊貓討人喜歡的地方。

牠們肥大，而且毛茸茸，很可愛。



謝謝你接受訪問！

## (五)玩具和小食

瀏覽影片：<玩具設計師>



瀏覽影片：<大熊貓的玩具和小食>



動物護理員為了豐富大熊貓的生活環境，特意製作了不同的玩具和小食給牠們。觀看影片，把當中的設計特色☑出來。

(答案可多於一個)

設計玩具給大熊貓的目的：

- 鼓勵牠們動腦筋
- 強身健體，提高牠們的靈敏度
- 讓牠們依賴玩具消閒
- 減少牠們單一而重複的行為

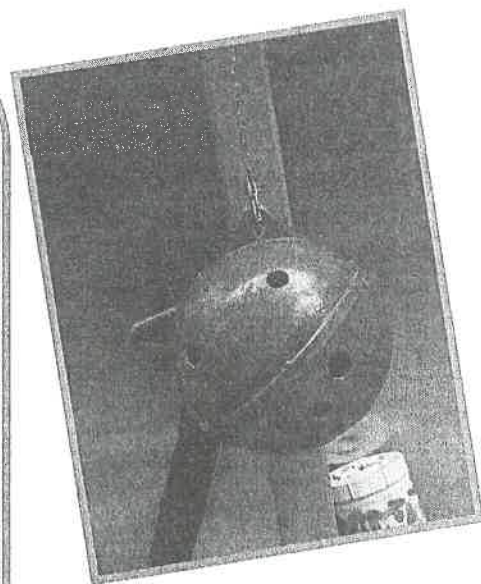
吸引大熊貓玩玩具的方法：

- 玩具顏色鮮豔，形狀獨特
- 玩具沾有大熊貓喜歡的氣味
- 玩具內放有大熊貓喜愛的食物



玩具的放置地點：

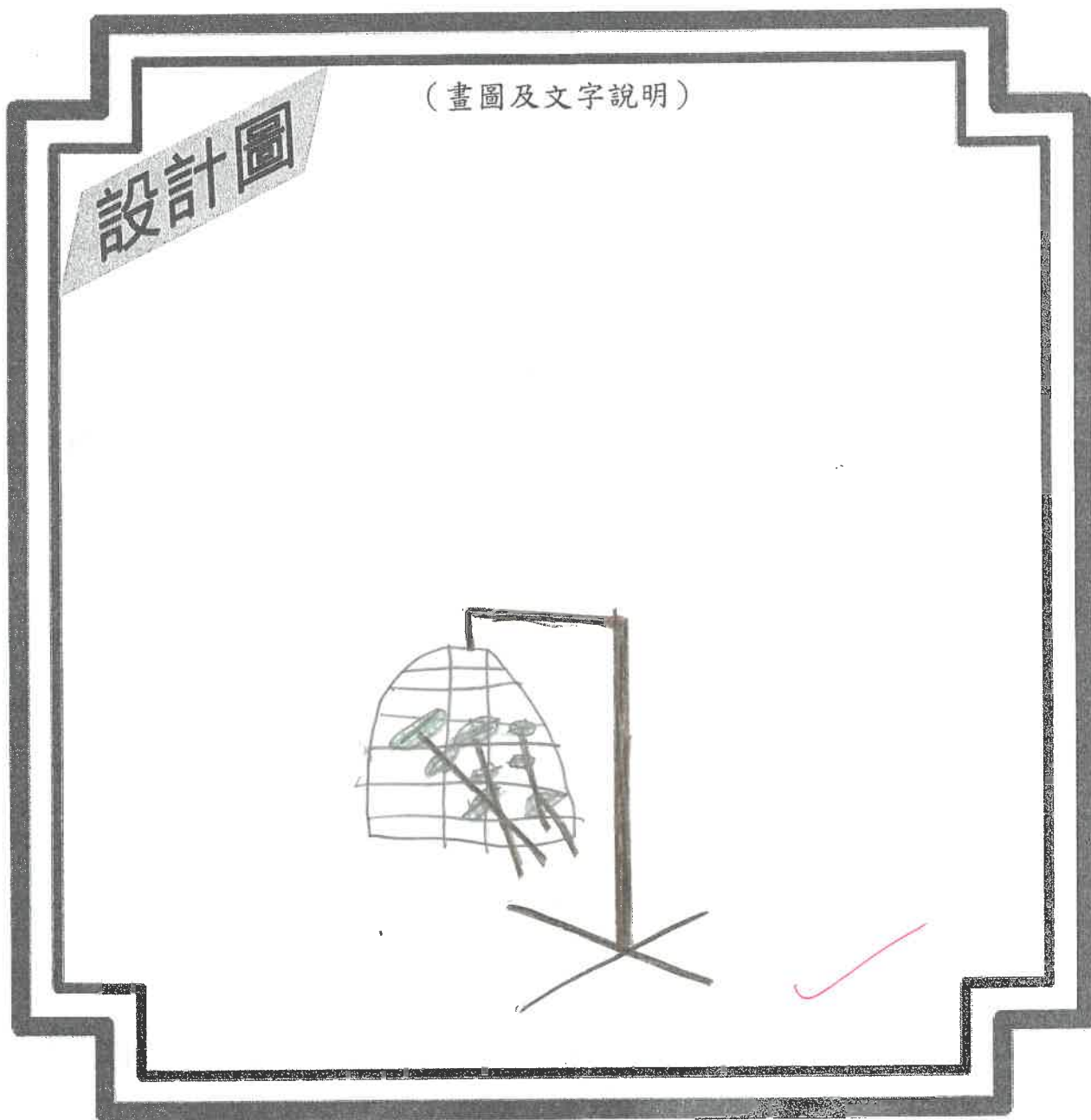
- 樹上的較高處
- 隱密的地方
- 可見的地方
- 水池內





## (六) 設計大熊貓玩具

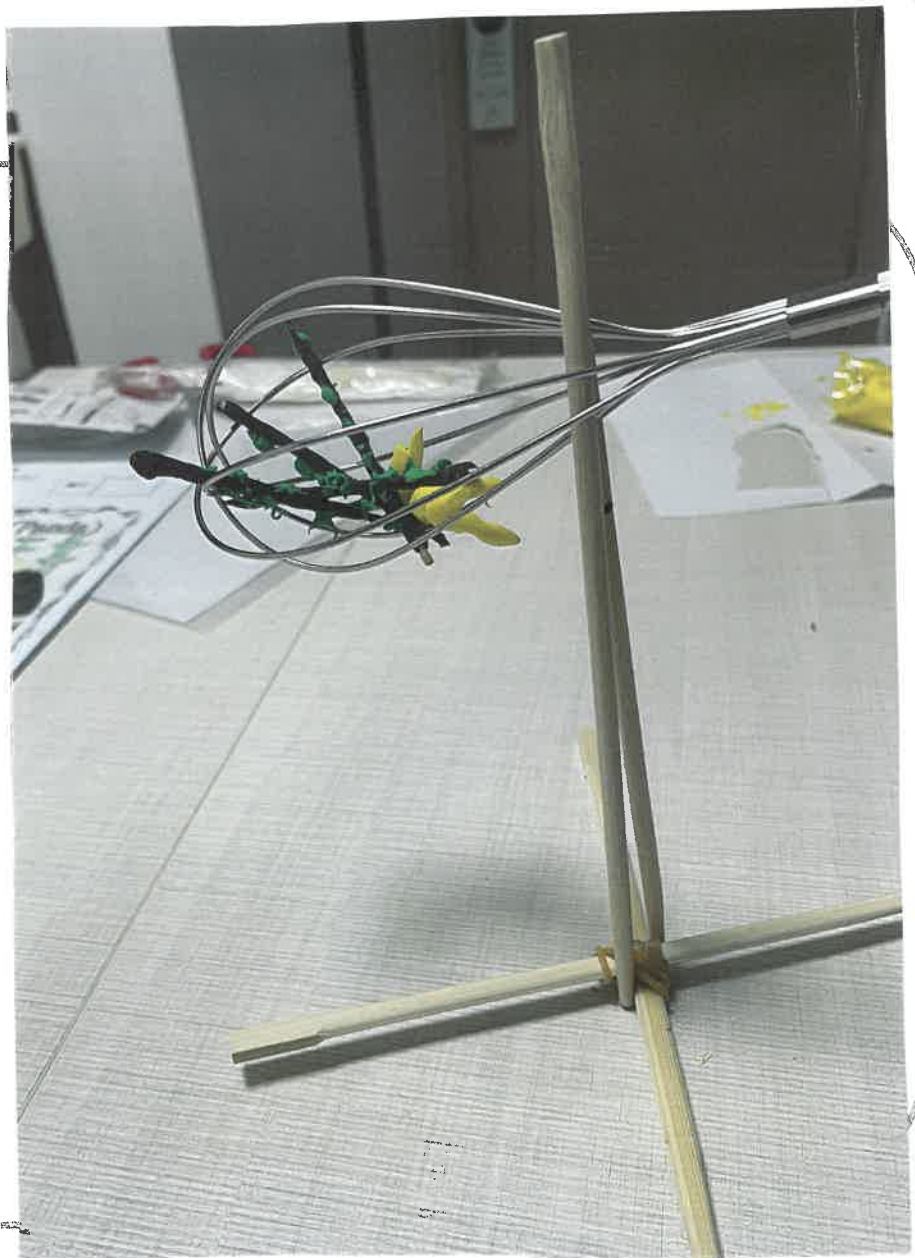
參考海洋公園動物護理員為大熊貓設計的玩具，我會為大熊貓設計以下有新構思的玩具……



1. 建議玩具的放置地點：水池旁邊
2. 除了學校提供的泥膠外，我自備的材料有：  
樹枝、木條、鐵枝

(七) 玩具製成品

製成品模型圖



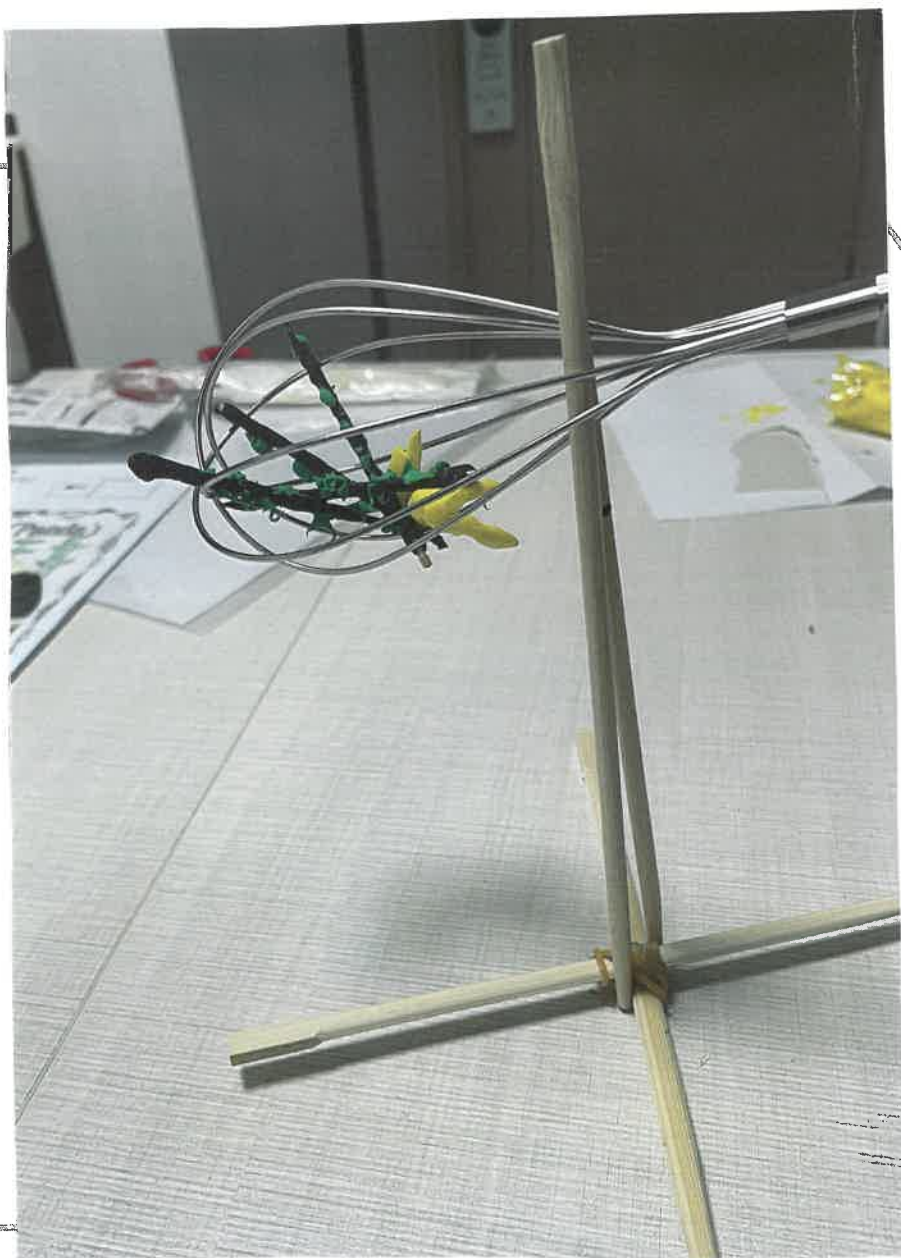
(八) 研習後的感想

2

我的感想：我感到 開心，因為  
我對大熊貓的認識加深了，而且  
了解到更多熊貓的生活習性。

(七) 玩具製成品

製成品模型圖



(八) 研習後的感想

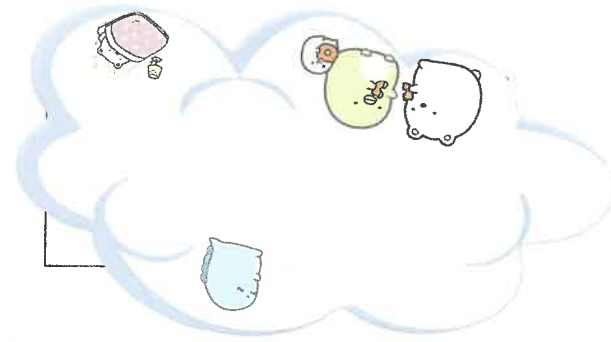
2

我的感想：我感到 開心，因為  
我對大熊貓的認識加深了，而且  
了解到更多熊貓的生活習性。

循理會白普理基金循理小學  
常識科專題研習上學期(2020-21)

姓名：吳以心 (18)

班別：3 (B)



# 親親大熊貓(Panda)



小朋友，你們將會變身成大熊貓護理員。

現在你們要探索……

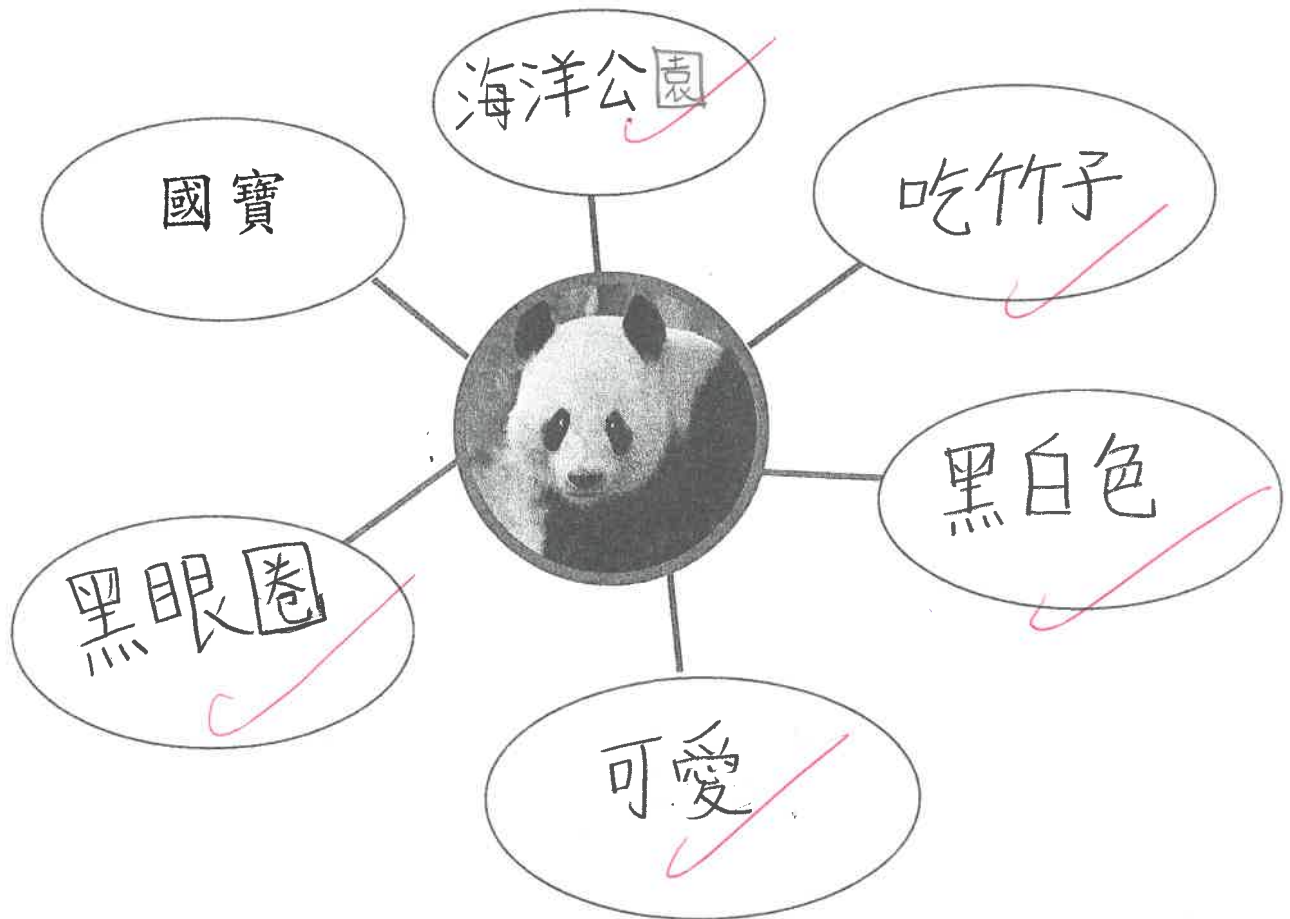
- 大熊貓的身體特徵、飲食、行為和居住環境。
- 大熊貓珍貴的地方。

探索的過程中，你們將會學習更多的研習技巧。



### (一) 主題網

「大熊貓」這個主題，使我們聯想到……





## (二) 資料搜集

在進行訪問前，試從書籍、報章、雜誌或互聯網搜集有關大熊貓的資料。以下哪些是正確的？正確的，在方格內加✓。

另外，如搜集到該項目的相關資料，可書寫於橫線上或於該項目的方格內繪畫、張貼有關資料。(答案可多於一個)

### 身體特徵

- 體型瘦弱
- 體型大而圓潤
- 前掌靈活
- 前掌不靈活
- 其他：黑眼圈



### 飲食



- 主要吃竹子，包括：竹葉、竹莖、竹筍
- 吃小食，例如大豆纖維製成的「餅乾」
- 吃米飯、稀粥水
- 其他：蘋果、紅蘿蔔、梨



## 行為



- 喜歡獨自生活
- 喜歡群體生活
- 花很少時間睡覺
- 花很多時間睡覺
- 其他：喜歡爬樹



Hello! 😊

## 居住環境



- 大熊貓展館設有樹木、斜坡、小水池
- 大熊貓展館設有泥漿泥
- 大熊貓展館溫度經常保持在攝氏 19 至 21 度
- 大熊貓展館溫度經常保持在攝氏 29 至 31 度
- 其他：

### (三)訪問技巧

#### 訪問小錦囊

同學在進行問卷調查時，要注意自己的儀容和禮貌，並且先介紹自己的身分和訪問目的。

「你好！我是循理小學的學生，現正進行一項有關大熊貓的訪問，希望你能夠花少許時間回答幾道問題。」

如對方接受訪問，要有禮貌地回應：

「謝謝您的幫忙！」



如對方不接受訪問，要有禮貌地回應：  
「不要緊！謝謝您！」

完成訪問後，要有禮貌地向對方說：  
「多謝您的意見，再見。」





#### (四)我的訪問

(訪問兩個同學、家人或老師都可以)

小記者姓名：吳以心

訪問日期：2020年12月22日

受訪者姓名：媽媽

訪問地點：家裏

### 親親大熊貓

#### 1. 你喜歡大熊貓嗎？

- 喜歡  
 不喜歡

#### 2. 你曾經親身觀賞大熊貓嗎？

- 有  
 沒有

#### 3. 你知道大熊貓的原居地在哪裡？

- 中國  
 美國  
 泰國

#### 4. 請說出一項大熊貓討人喜歡的地方。

表情多，好討人喜愛。



謝謝你接受訪問！

#### (四)我的訪問

(訪問兩個同學、家人或老師都可以)

小記者姓名：吳以心

訪問日期：2020年1月2日

受訪者姓名：爸爸

訪問地點：家裏

### 親親大熊貓

#### 1. 你喜歡大熊貓嗎？

- 喜歡  
 不喜歡

#### 2. 你曾經親身觀賞大熊貓嗎？

- 有  
 沒有

#### 3. 你知道大熊貓的原居地在哪裡？

- 中國  
 美國  
 泰國

#### 4. 請說出一項大熊貓討人喜歡的地方。

外形胖胖的,圓圓的,好像毛球一樣。



謝謝你接受訪問！

## (五)玩具和小食

瀏覽影片：<玩具設計師>



瀏覽影片：<大熊貓的玩具和小食>



動物護理員為了豐富大熊貓的生活環境，特意製作了不同的玩具和小食給牠們。觀看影片，把當中的設計特色☑出來。

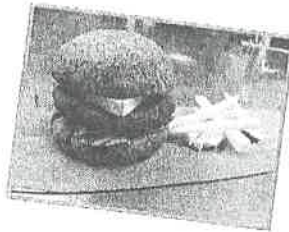
(答案可多於一個)

設計玩具給大熊貓的目的：

- 鼓勵牠們動腦筋
- 強身健體，提高牠們的靈敏度
- 讓牠們依賴玩具消閒
- 減少牠們單一而重複的行為

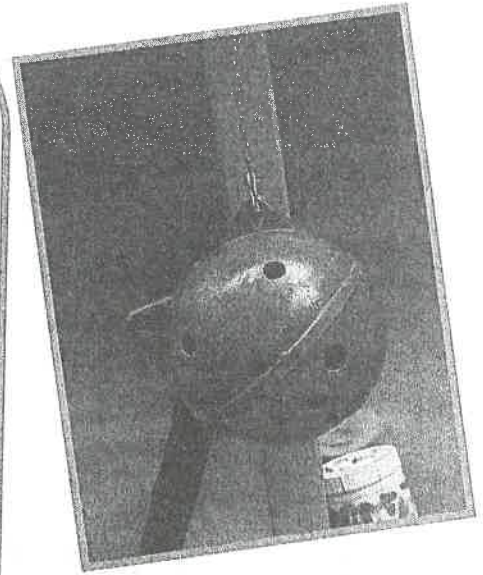
吸引大熊貓玩玩具的方法：

- 玩具顏色鮮豔，形狀獨特
- 玩具沾有大熊貓喜歡的氣味
- 玩具內放有大熊貓喜愛的食物



玩具的放置地點：

- 樹上的較高處
- 隱密的地方
- 可見的地方
- 水池內



## (六) 設計大熊貓玩具

參考海洋公園動物護理員為大熊貓設計的玩具，我會為大熊貓設計以下有新構思的玩具……



1. 建議玩具的放置地點：竹棚上

2. 除了學校提供的泥膠外，我自備的材料有：

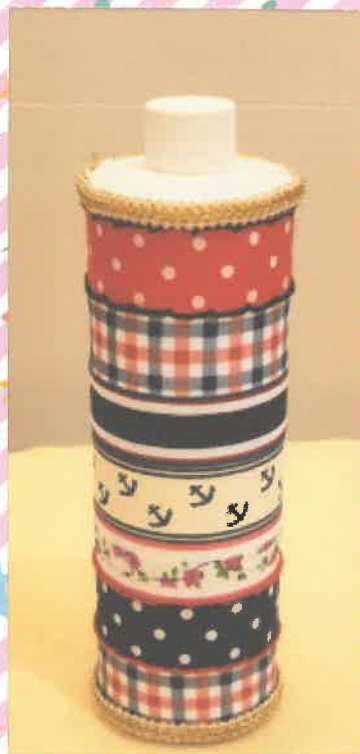
膠樽1個，叮鈴數個，各式絲帶。

9

我運用了九大共通能力：溝通 數學 I.T. 創造 明辨 解難 自我管理 自學 協作

(七) 玩具製成品

製成品模型圖



(八) 研習後的感想

我的感想：我感到 滿足，因為

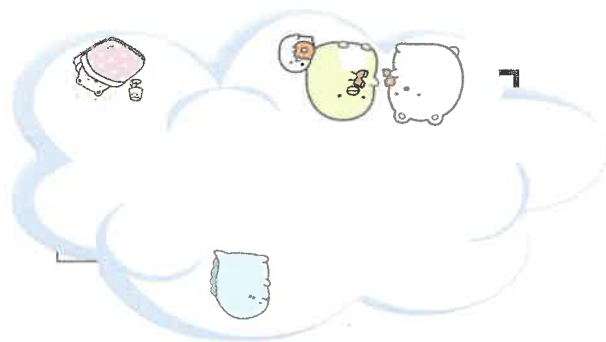
我喜歡音樂，所以我製作了一個樂器玩具  
給大熊貓玩，希望跟牠分享音樂的樂  
趣。

循理會白普理基金循理小學

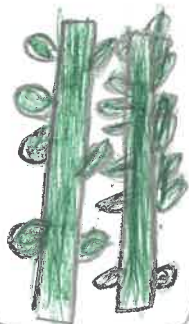
常識科專題研習上學期(2020-21)

姓名：陳社誼(4)

班別：3(B)



# 親親大熊貓(Panda)



小朋友，你們將會變身成大熊貓護理員。

現在你們要探索……

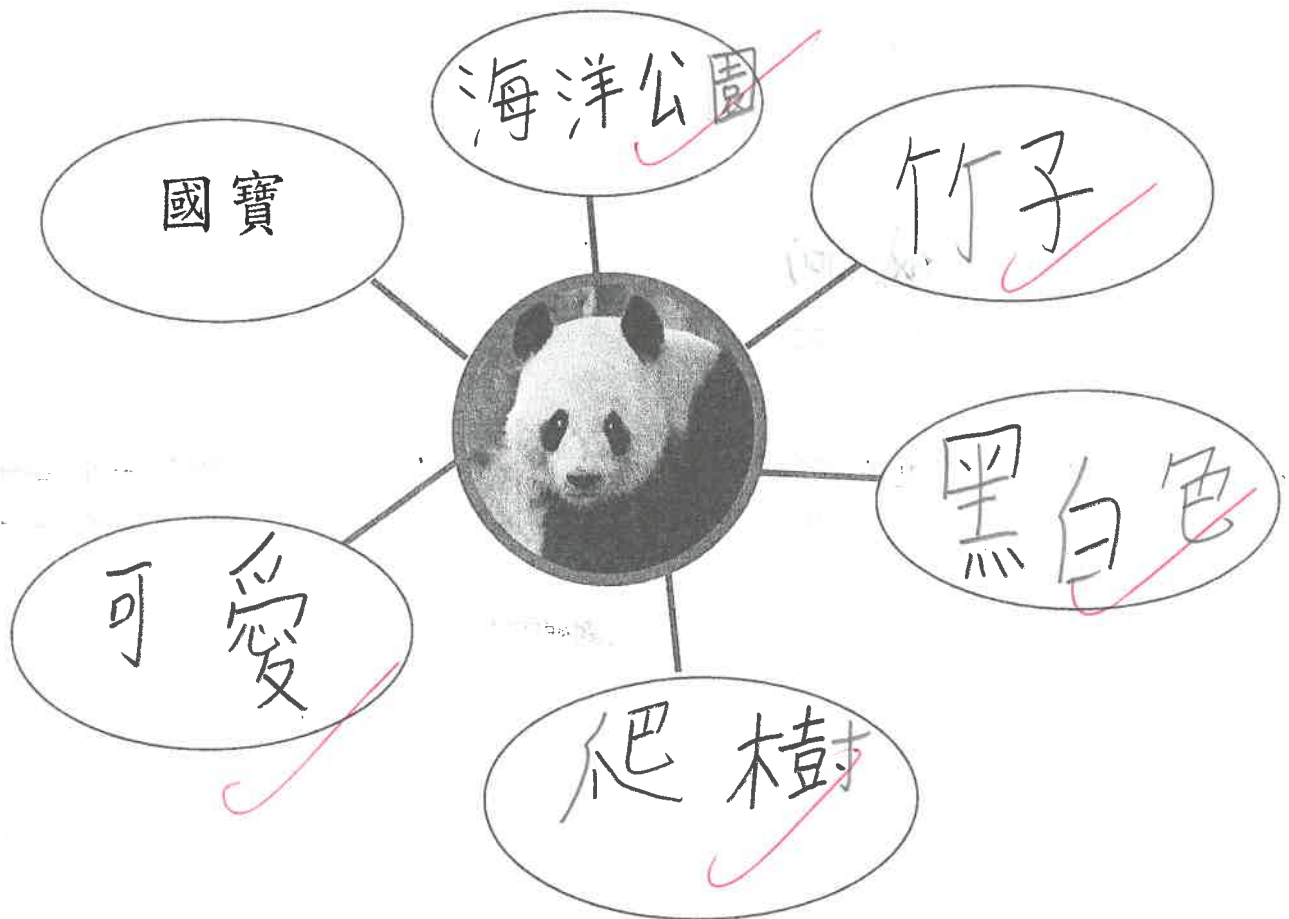
- 大熊貓的身體特徵、飲食、行為和居住環境。
- 大熊貓珍貴的地方。

探索的過程中，你們將會學習更多的研習技巧。



### (一)主題網

「大熊貓」這個主題，使我們聯想到……





## (二) 資料搜集

在進行訪問前，試從書籍、報章、雜誌或互聯網搜集有關大熊貓的資料。以下哪些是正確的？正確的，在方格內加✓。

另外，如搜集到該項目的相關資料，可書寫於橫線上或於該項目的方格內繪畫、張貼有關資料。(答案可多於一個)

### 身體特徵

成年大熊貓身長約 150 厘米，體重約 80-150 公斤。體色為鮮明的黑白色，黑色的毛髮長在眼睛周圍、耳朵、鼻、胸口、手和腳上；身體和尾巴皆為白色。黑色的眼圈可以放大眼睛並嚇退其他動物，另外黑白色毛髮可以使大熊貓容易發現同伴並迴避，在冰天雪地或森林中亦是很好的保護色。身上的又粗又厚的毛髮，則起了很好的御寒和保護作用。

- 體型瘦弱
- 體型大而圓潤
- 前掌靈活
- 前掌不靈活
- 其他：大 眼 睛



### 飲食

大熊貓的主食百份之九十九是竹子，但因為竹子營養價值低，只能攝取約百份之十七的養分，大熊貓每天需要花 10~12 小時進食約 15~20 公斤的竹子（換算約 115 個蘋果重量）才足以應付每天活動消耗的能量。

大熊貓在野外偶爾抓食小動物或動物屍體。動物園裡的大熊貓，除了主食竹子外，還吃高纖維餅乾和各種蔬菜、水果等。

- 主要吃竹子，包括：竹葉、竹莖、竹筍
- 吃小食，例如大豆纖維製成的「餅乾」
- 吃米飯、稀粥水
- 其他：蘋果、紅蘿蔔





## 行為

大熊貓身手靈活，善於爬木樹。

大熊貓每天一半時間是在睡夢中，平身躺、側躺、俯臥，伸展或蜷成一團都是它們喜好的睡覺方式。

- 喜歡獨自生活
- 喜歡群體生活
- 花很少時間睡覺
- 花很多時間睡覺
- 其他：喜歡爬樹



## 居住環境



- 大熊貓展館設有樹木、斜坡、小水池
- 大熊貓展館設有泥漿泥
- 大熊貓展館溫度經常保持在攝氏 19 至 21 度
- 大熊貓展館溫度經常保持在攝氏 29 至 31 度
- 其他：

### (三)訪問技巧

#### 訪問小錦囊

同學在進行問卷調查時，要注意自己的儀容和禮貌，並且先介紹自己的身分和訪問目的。

「你好！我是循理小學的學生，現正進行一項有關大熊貓的訪問，希望你能夠花少許時間回答幾道問題。」

如對方接受訪問，要有禮貌地回應：  
「謝謝您的幫忙！」



如對方不接受訪問，要有禮貌地回應：  
「不要緊！謝謝您！」

完成訪問後，要有禮貌地向對方說：  
「多謝您的意見，再見。」



#### (四)我的訪問

(訪問兩個同學、家人或老師都可以)

小記者姓名：社語

訪問日期：2020年12月18日

受訪者姓名：Rita Wong

訪問地點：家裏

### 親親大熊貓

1. 你喜歡大熊貓嗎？

喜歡

不喜歡

2. 你曾經親身觀賞大熊貓嗎？

有

沒有

3. 你知道大熊貓的原居地在哪裡？

中國

美國

泰國

4. 請說出一項大熊貓討人喜歡的地方。

因為牠長得胖呼呼。



謝謝你接受訪問！

(四)我的訪問

(訪問兩個同學、家人或老師都可以)

小記者姓名：祉語

訪問日期：2020年12月18日

受訪者姓名：詠梓

訪問地點：家裏

### 親親大熊貓

1. 你喜歡大熊貓嗎？

- 喜歡
- 不喜歡

2. 你曾經親身觀賞大熊貓嗎？

- 有
- 沒有

3. 你知道大熊貓的原居地在哪裡？

- 中國
- 美國
- 泰國

4. 請說出一項大熊貓討人喜歡的地方。

因為牠很可愛。



謝謝你接受訪問！

## (五)玩具和小食

瀏覽影片：<玩具設計師>



瀏覽影片：<大熊貓的玩具和小食>



動物護理員為了豐富大熊貓的生活環境，特意製作了不同的玩具和小食給牠們。觀看影片，把當中的設計特色☑出來。

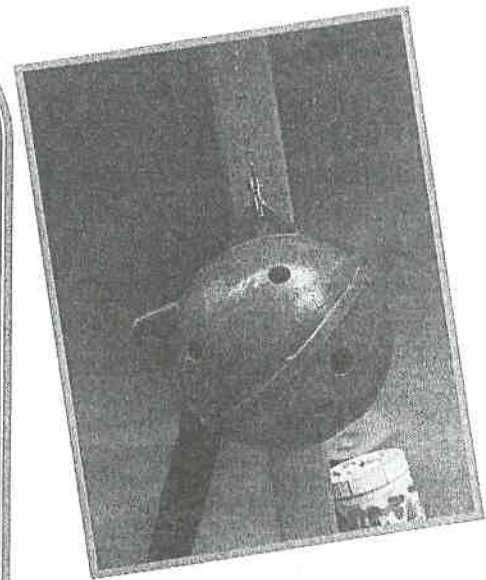
(答案可多於一個)

設計玩具給大熊貓的目的：

- 鼓勵牠們動腦筋
- 強身健體，提高牠們的靈敏度
- 讓牠們依賴玩具消閒
- 減少牠們單一而重複的行為

吸引大熊貓玩玩具的方法：

- 玩具顏色鮮豔，形狀獨特
- 玩具沾有大熊貓喜歡的氣味
- 玩具內放有大熊貓喜愛的食物



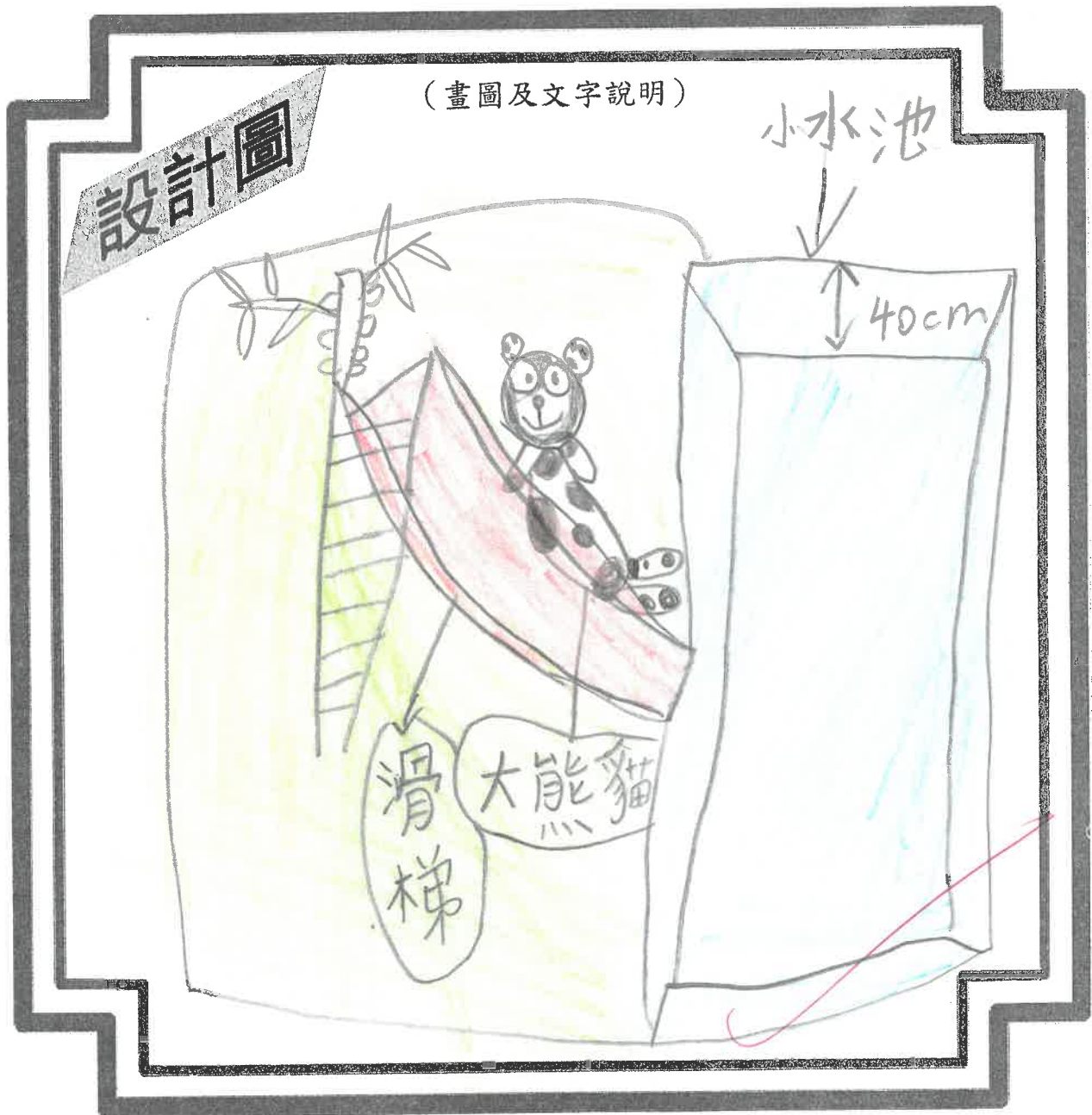
玩具的放置地點：

- 樹上的較高處
- 隱密的地方
- 可見的地方
- 水池內



## (六) 設計大熊貓玩具

參考海洋公園動物護理員為大熊貓設計的玩具，我會為大熊貓設計以下有新構思的玩具……



1. 建議玩具的放置地點：小水池邊

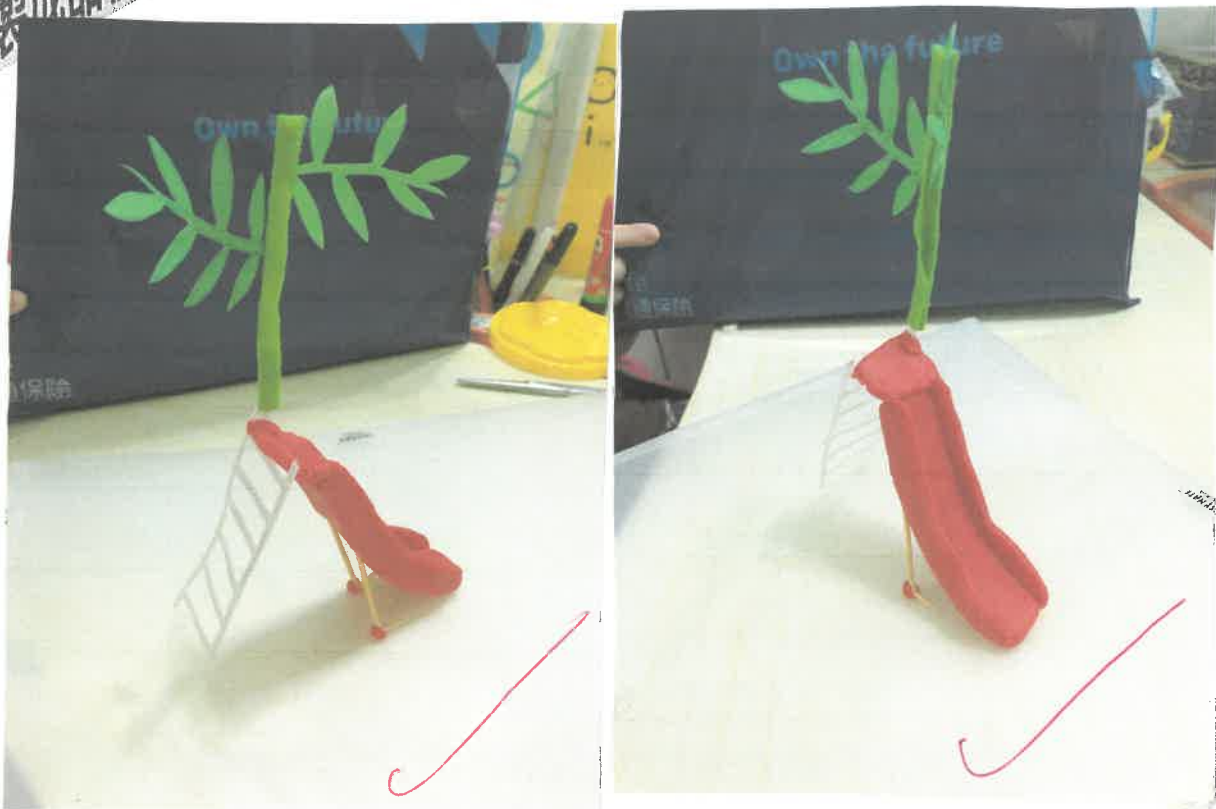
2. 除了學校提供的泥膠外，我自備的材料有：

竹籤、鐵線和紙

(七) 玩具製成品

(貼上製成品圖片)

製成品模型圖



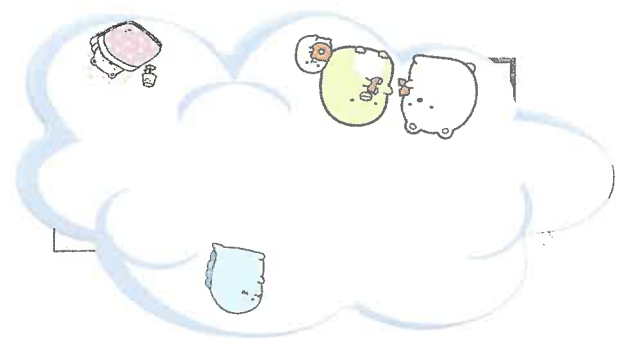
(八) 研習後的感想

我的感想：我感到 滿足，因為  
我自己上網搜集資料完成專題  
研習

循理會白普理基金循理小學  
常識科專題研習上學期(2020-21)

姓名：黃卓言謙 (28)

班別：3 (c)



# 親親大熊貓(Panda)





小朋友，你們將會變身成大熊貓護理員。

現在你們要探索……

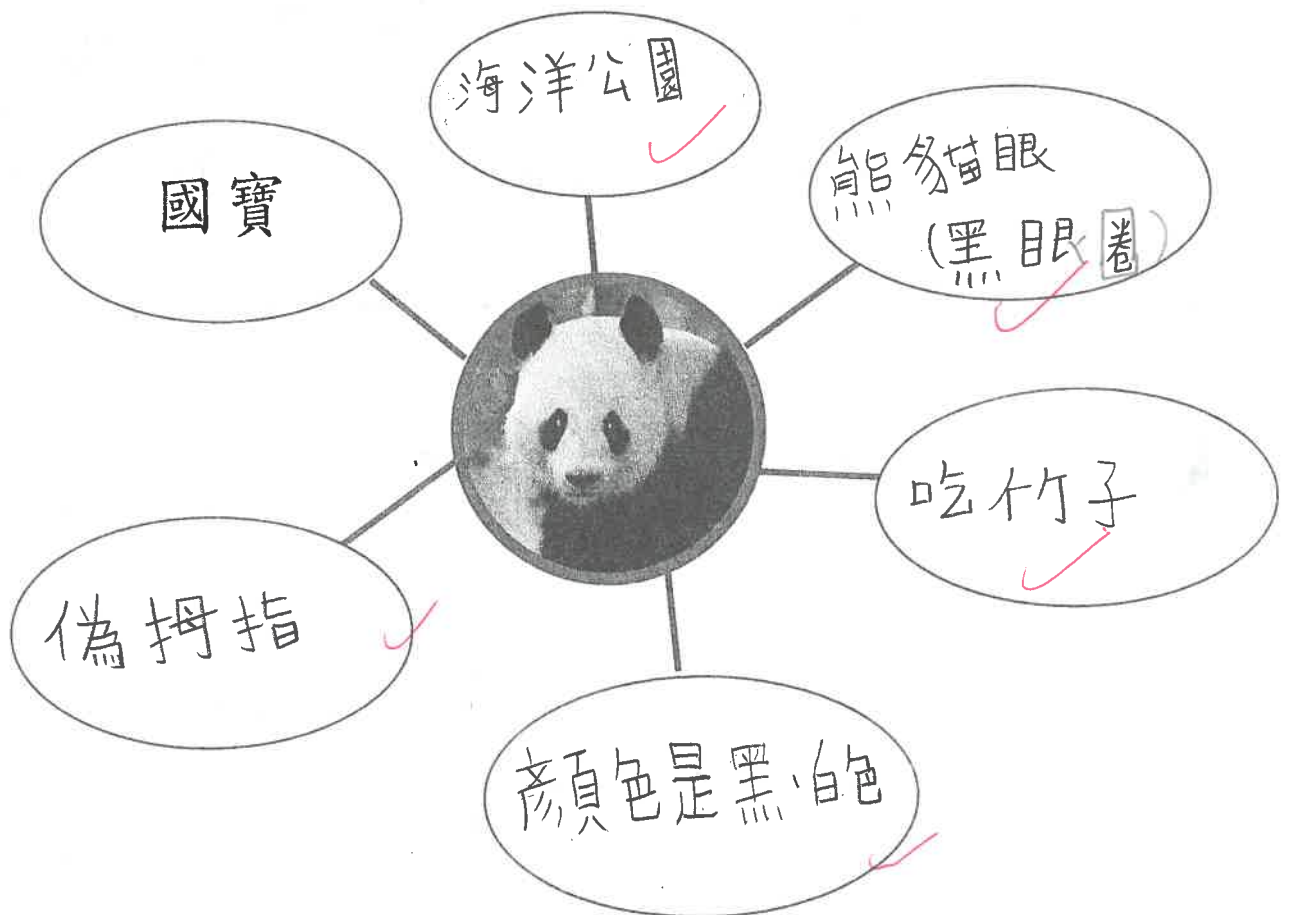
- 大熊貓的身體特徵、飲食、行為和居住環境。
- 大熊貓珍貴的地方。

探索的過程中，你們將會學習更多的研習技巧。



### (一)主題網

「大熊貓」這個主題，使我們聯想到……





## (二) 資料搜集

在進行訪問前，試從書籍、報章、雜誌或互聯網搜集有關大熊貓的資料。以下哪些是正確的？正確的，在方格內加✓。

另外，如搜集到該項目的相關資料，可書寫於橫線上或於該項目的方格內繪畫、張貼有關資料。(答案可多於一個)

### 身體特徵



- 體型瘦弱
- 體型大而圓潤
- 前掌靈活
- 前掌不靈活
- 其他：1為拇指和大臼齒 ✓

### 飲食



- 主要吃竹子，色
- 吃小食，例如
- 吃米飯、稀粥
- 其他：

## 行為

- 喜歡獨自生活
- 喜歡群體生活
- 花很少時間睡覺
- 花很多時間睡覺
- 其他：爬木頭



## 居住環境

- 大熊貓展館設有樹木、斜坡、小水池
- 大熊貓展館設有泥漿泥
- 大熊貓展館溫度經常保持在攝氏 19 至 21 度
- 大熊貓展館溫度經常保持在攝氏 29 至 31 度
- 其他：



### (三)訪問技巧

#### 訪問小錦囊

同學在進行問卷調查時，要注意自己的儀容和禮貌，並且先介紹自己的身分和訪問目的。

「你好！我是循理小學的學生，現正進行一項有關大熊貓的訪問，希望你能夠花少許時間回答幾道問題。」

如對方**接受**訪問，要有禮貌地回應：

「謝謝您的幫忙！」



如對方**不接受**訪問，要有禮貌地回應：

「不要緊！謝謝您！」

完成訪問後，要有禮貌地向對方說：  
「多謝您的意見，再見。」



## (五)玩具和小食

瀏覽影片：<玩具設計師>



瀏覽影片：<大熊貓的玩具和小食>



動物護理員為了豐富大熊貓的生活環境，特意製作了不同的玩具和小食給牠們。觀看影片，把當中的設計特色☑出來。

(答案可多於一個)

設計玩具給大熊貓的目的：

- 鼓勵牠們動腦筋
- 強身健體，提高牠們的靈敏度
- 讓牠們依賴玩具消閒
- 減少牠們單一而重複的行為

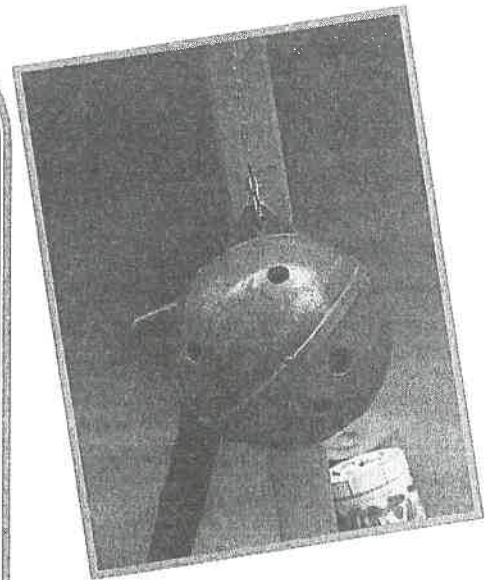
吸引大熊貓玩玩具的方法：

- 玩具顏色鮮豔，形狀獨特
- 玩具沾有大熊貓喜歡的氣味
- 玩具內放有大熊貓喜愛的食物



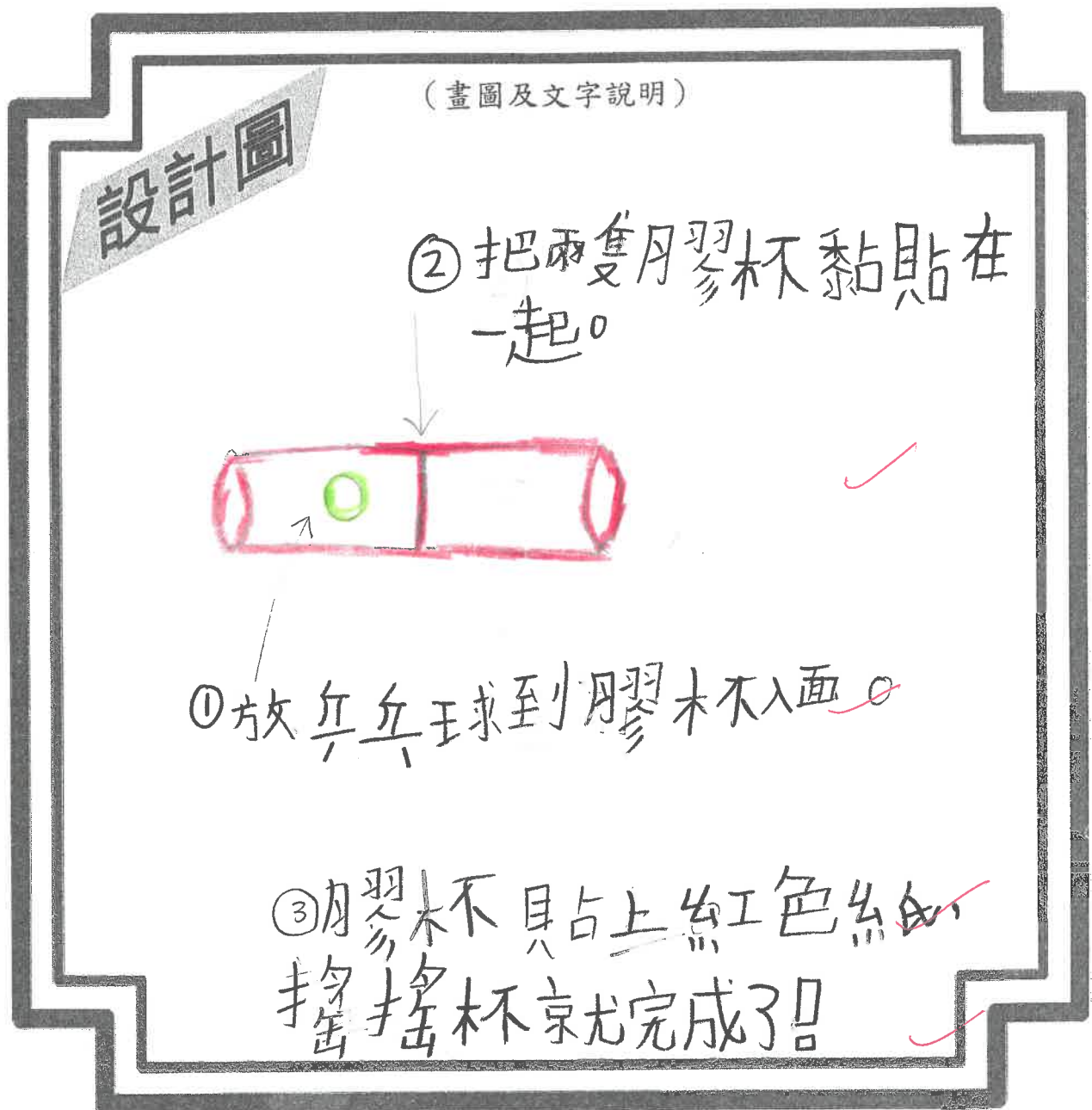
玩具的放置地點：

- 樹上的較高處
- 隱密的地方
- 可見的地方
- 水池內



## (六) 設計大熊貓玩具

參考海洋公園動物護理員為大熊貓設計的玩具，我會為大熊貓設計以下有新構思的玩具……



1. 建議玩具的放置地點：放在能夠看見的地方

2. ~~除了學校提供的泥膠外~~，我自備的材料有：

有乒乓球、兩隻膠杯、紅色紙、玻璃紙

(七) 玩具製成品

(貼上製成品圖片)

製成品模型圖



(八) 研習後的感想

我的感想：我感到 很開心，因為

這讓我對熊多貓有更加多的了解。

成功 製作了給熊多貓的玩具。

### (九) 參考資料

我曾經運用以下工具搜集資料：(✓出選項)

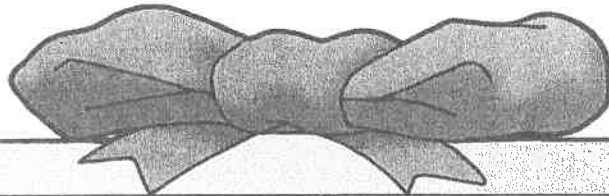
A. 書籍	
B. 互聯網	✓
C. 報章	
D. 雜誌	
E. 其他：	

(十) 我運用了九大共通能力的：

(溝通 數學 I. T. 創造 明辨 解難 自我管理 自學 協作)

(十一) 鳴謝

得到以下各位的幫助，我們才能順利完成這個專題研習，謝謝你們。



謝謝楚焜晉同學和馬媽

接受訪問，我才能順利

完成這個專題研習。





(七) 玩具製成品

(貼上製成品圖片)

製成品模型圖



(八) 研習後的感想

我的感想：我感到 很開心，因為

這讓我對熊多貓有更加多的了解。

成功 製作了給熊多貓的玩具。

循理會白普理基金循理小學

常識科專題研習上學期(2020-21)

姓名：黃柏喬 (28)

班別：3 (D)



# 親親大熊貓 (Panda)



小朋友，你們將會變身成大熊貓護理員。

現在你們要探索……

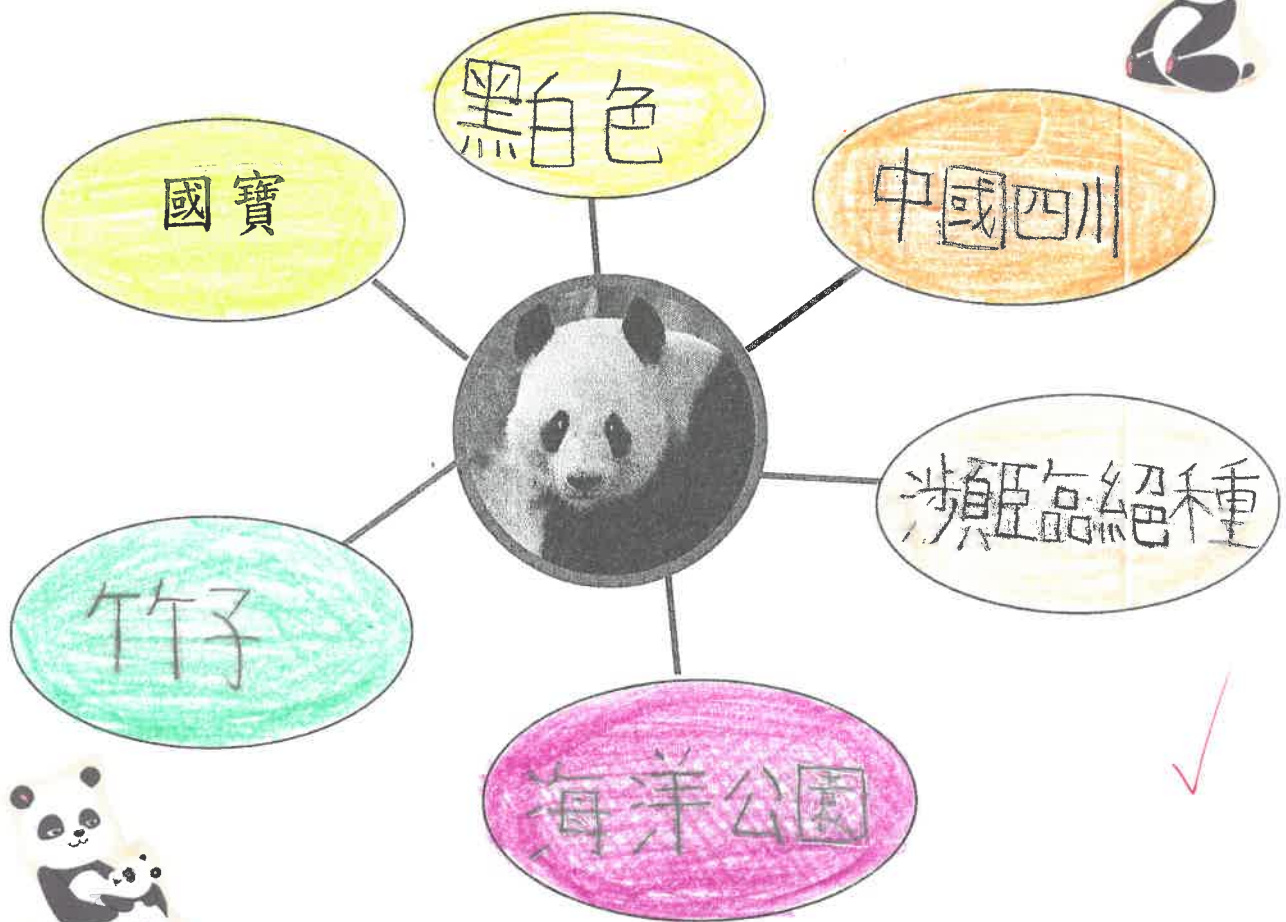
- 大熊貓的身體特徵、飲食、行為和居住環境。
- 大熊貓珍貴的地方。

探索的過程中，你們將會學習更多的研習技巧。



### (一) 主題網

「大熊貓」這個主題，使我們聯想到……





## (二) 資料搜集

在進行訪問前，試從書籍、報章、雜誌或互聯網搜集有關大熊貓的資料。以下哪些是正確的？正確的，在方格內加✓。

另外，如搜集到該項目的相關資料，可書寫於橫線上或於該項目的方格內繪畫、張貼有關資料。(答案可多於一個)

### 身體特徵



### 大熊貓的萬能雙手



大熊貓前掌有一塊由腕骨特化而成的偽拇指，

它使大熊貓能夠抓拿竹桿，以致採食時，

不像黑熊那樣用前爪撕爛食物後，

再用嘴去啃吃，而是拿著吃。



- 體型瘦弱
- 體型大而圓潤
- 前掌靈活
- 前掌不靈活
- 其他：黑白色



### 飲食



- 主要吃竹子，包括：竹葉、竹莖、竹筍
- 吃小食，例如大豆纖維製成的「餅乾」
- 吃米飯、稀粥
- 其他：

大熊貓的主食百份之九十九是竹子，動物園裡的大熊貓，除了主食竹子外，還吃高纖維餅乾和各種蔬菜、水果等。



我運用了九大共通能力：(  溝通  數學  I.T.  創造  明辨  解難  自我管理  自學  協作 )

## 行為



### 大熊貓趣事

因為竹子營養價值低，大熊貓需要不停進食，所以睡眠時間不能連續太長。大熊貓每次睡眠時間約2-3小時，然後花3-4小時進食，這種睡眠方式可以維持穩定的能量攝入，所以我們在動物園看到大熊貓吃飽後，就會睡覺，睡醒了又繼續進食。

- 喜歡獨自生活
- 喜歡群體生活
- 花很少時間睡覺
- 花很多時間睡覺
- 其他：

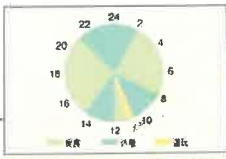


圖1.大熊貓一天24小時作息時間表

## 居住環境



- 大熊貓展館設有樹木、斜坡、小水池
- 大熊貓展館設有泥漿泥
- 大熊貓展館溫度經常保持在攝氏 19 至 21 度
- 大熊貓展館溫度經常保持在攝氏 29 至 31 度
- 其他：



### (三)訪問技巧

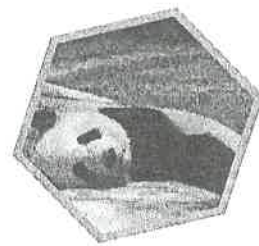
#### 訪問小錦囊

同學在進行問卷調查時，要注意自己的儀容和禮貌，並且先介紹自己的身分和訪問目的。

「你好！我是循理小學的學生，現正進行一項有關大熊貓的訪問，希望你能夠花少許時間回答幾道問題。」

如對方接受訪問，要有禮貌地回應：

「謝謝您的幫忙！」



如對方不接受訪問，要有禮貌地回應：

「不要緊！謝謝您！」

完成訪問後，

要有禮貌地向對方說：

「多謝您的意見，再見。」



#### (四)我的訪問

(訪問兩個同學、家人或老師都可以)

小記者姓名：黃柏喬

訪問日期：2020年12月30日

受訪者姓名：媽媽

訪問地點：家

### 親親大熊貓

#### 1. 你喜歡大熊貓嗎？

- 喜歡  
 不喜歡

#### 2. 你曾經親身觀賞大熊貓嗎？

- 有  
 沒有

#### 3. 你知道大熊貓的原居地在哪裡？

- 中國  
 美國  
 泰國

#### 4. 請說出一項大熊貓討人喜歡的地方。

因為大熊貓的外形很可愛。



謝謝你接受訪問！

#### (四)我的訪問

(訪問兩個同學、家人或老師都可以)

小記者姓名：黃柏喬

訪問日期：2020年12月30日

受訪者姓名：爸爸

訪問地點：家

### 親親大熊貓

#### 1. 你喜歡大熊貓嗎？

- 喜歡  
 不喜歡

#### 2. 你曾經親身觀賞大熊貓嗎？

- 有  
 沒有

#### 3. 你知道大熊貓的原居地在哪裡？

- 中國  
 美國  
 泰國

#### 4. 請說出一項大熊貓討人喜歡的地方。

因為牠樣子非常有趣。  
的



謝謝你接受訪問！



## (五)玩具和小食

瀏覽影片：<玩具設計師>



瀏覽影片：<大熊貓的玩具和小食>



動物護理員為了豐富大熊貓的生活環境，特意製作了不同的玩具和小食給牠們。觀看影片，把當中的設計特色☑出來。

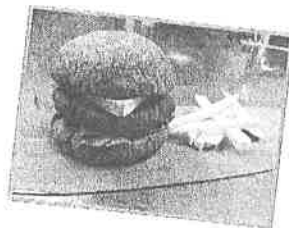
(答案可多於一個)

設計玩具給大熊貓的目的：

- 鼓勵牠們動腦筋
- 強身健體，提高牠們的靈敏度
- 讓牠們依賴玩具消閒
- 減少牠們單一而重複的行為

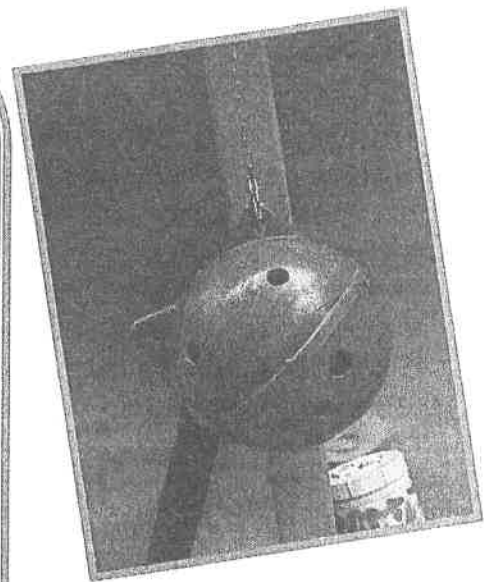
吸引大熊貓玩玩具的方法：

- 玩具顏色鮮豔，形狀獨特
- 玩具沾有大熊貓喜歡的氣味
- 玩具內放有大熊貓喜愛的食物



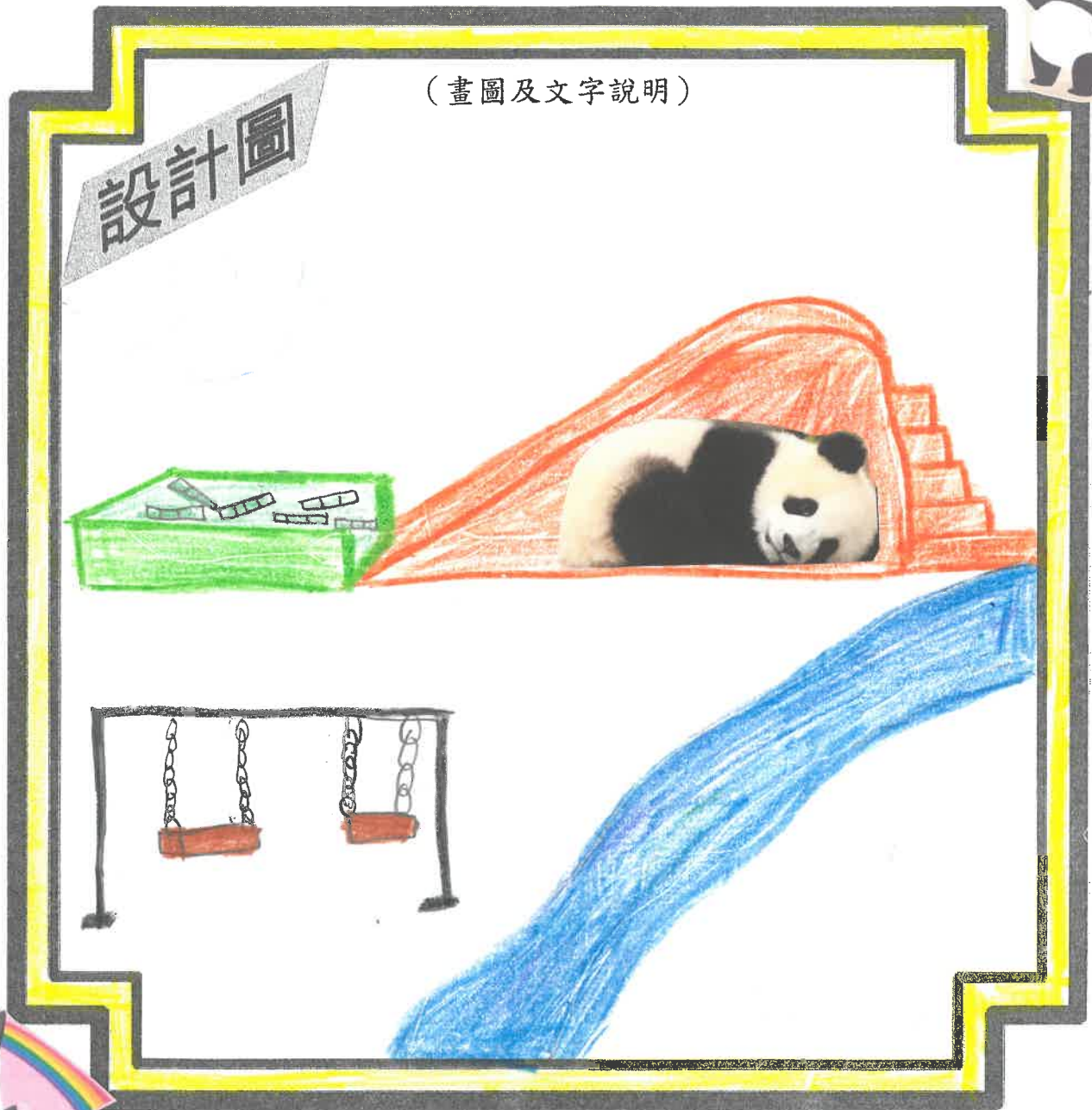
玩具的放置地點：

- 樹上的較高處
- 隱密的地方
- 可見的地方
- 水池內



## (六) 設計大熊貓玩具

參考海洋公園動物護理員為大熊貓設計的玩具，我會為大熊貓設計以下有新構思的玩具……



1. 建議玩具的放置地點：可見的地方
2. 除了學校提供的泥膠外，我自備的材料有：

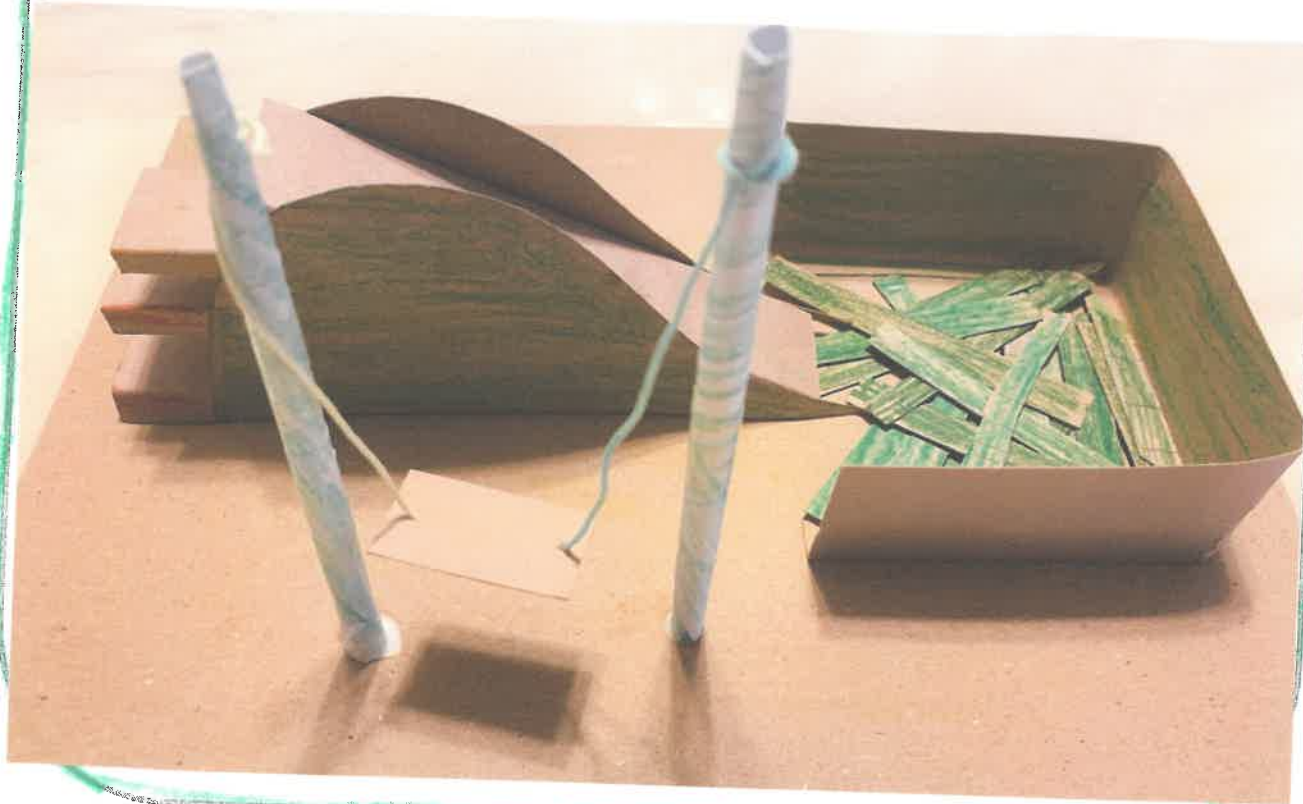
紙皮，紙張和繩子



## (七) 玩具製成品

(貼上製成品圖片)

製成品模型圖



## (八) 研習後的感想

我的感想：我感到 快樂，因為

我從搜集資料和設計大熊貓玩具的過程中，  
令我加深了對大熊貓的了解。



循理會白普理基金循理小學  
常識科專題研習上學期(2020-21)

姓名：周芷悠 (4)

班別：3 (E)



# 親親大熊貓(Panda)





小朋友，你們將會變身成大熊貓護理員。

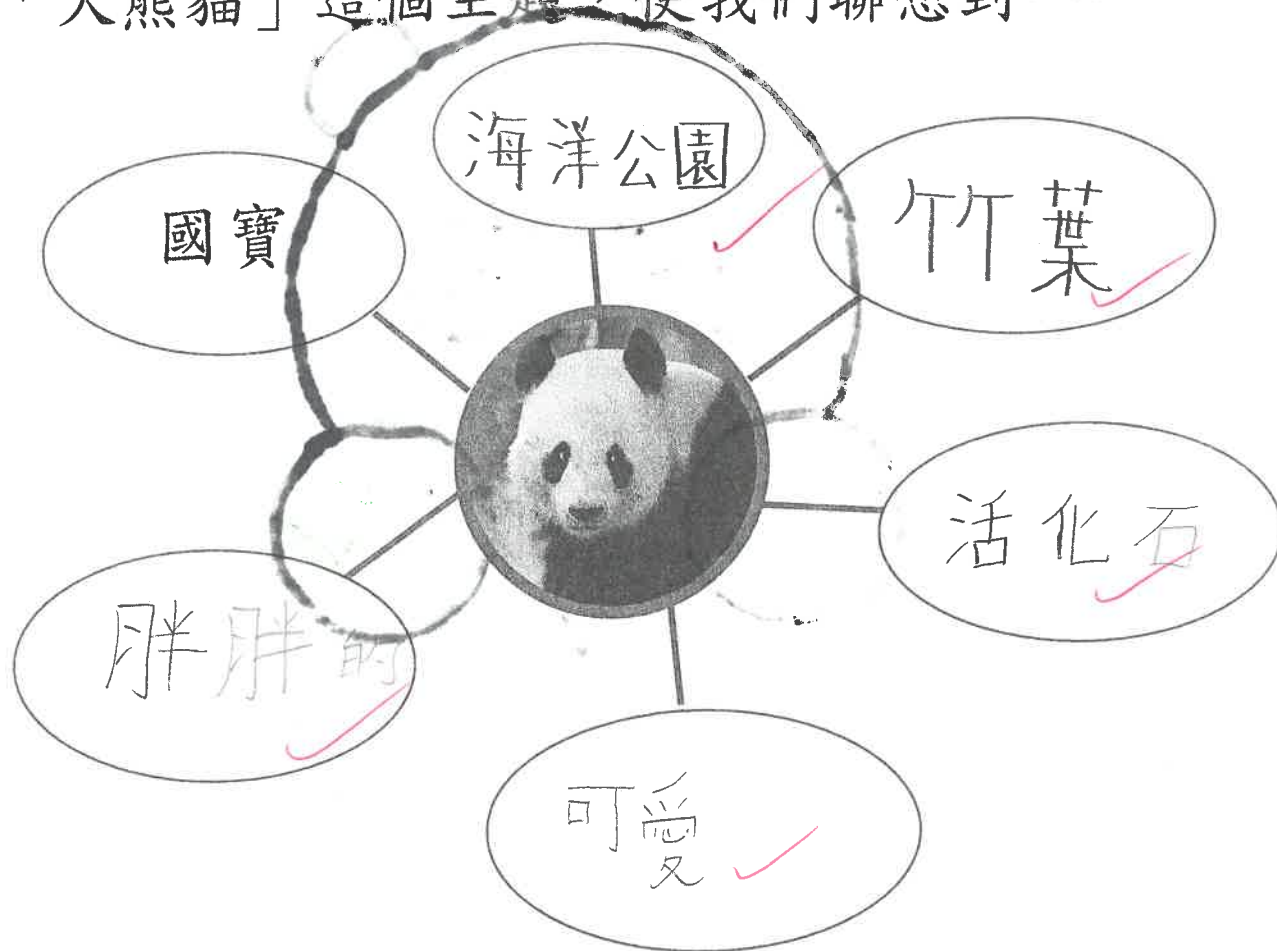
現在你們要探索……

- 大熊貓的身體特徵、飲食、行為和居住環境。
- 大熊貓珍貴的地方。

探索的過程中，你們將會學習更多的研習技巧。

### (一) 主題網

「大熊貓」這個主題，使我們聯想到……





## (二) 資料搜集

在進行訪問前，試從書籍、報章、雜誌或互聯網搜集有關大熊貓的資料。以下哪些是正確的？正確的，在方格內加✓。

另外，如搜集到該項目的相關資料，可書寫於橫線上或於該項目的方格內繪畫、張貼有關資料。(答案可多於一個)

### 身體特徵



- 體型瘦弱
- 體型大而圓潤
- 前掌靈活
- 前掌不靈活
- 其他：黑白色毛



### 飲食



- 主要吃竹子，包括：竹葉、竹莖、竹筍
- 吃小食，例如大豆纖維製成的「餅乾」
- 吃米飯、稀粥水
- 其他：水果



## 行為



- 喜歡獨自生活
- 喜歡群體生活
- 花很少時間睡覺
- 花很多時間睡覺
- 其他：



## 居住環境



- 大熊貓展館設有樹木、斜坡、小水池
- 大熊貓展館設有泥漿泥
- 大熊貓展館溫度經常保持在攝氏 19 至 21 度
- 大熊貓展館溫度經常保持在攝氏 29 至 31 度
- 其他：



### (三) 訪問技巧

#### 訪問小錦囊

同學在進行問卷調查時，要注意自己的儀容和禮貌，並且先介紹自己的身分和訪問目的。

「你好！我是循理小學的學生，現正進行一項有關大熊貓的訪問，希望你能夠花少許時間回答幾道問題。」

如對方接受訪問，要有禮貌地回應：

「謝謝您的幫忙！」



如對方不接受訪問，要有禮貌地回應：

「不要緊！謝謝您！」

完成訪問後，

要有禮貌地向對方說：

「多謝您的意見，再見。」





#### (四)我的訪問

(訪問兩個同學、家人或老師都可以)

小記者姓名：周芷悠

訪問日期：2020年12月27日

受訪者姓名：周廣業

訪問地點：家裏

### 親親大熊貓

#### 1. 你喜歡大熊貓嗎？

- 喜歡  
 不喜歡

#### 2. 你曾經親身觀賞大熊貓嗎？

- 有  
 沒有

#### 3. 你知道大熊貓的原居地在哪裡？

- 中國  
 美國  
 泰國

#### 4. 請說出一項大熊貓討人喜歡的地方。

動作滑稽。



謝謝你接受訪問！

#### (四)我的訪問

(訪問兩個同學、家人或老師都可以)

小記者姓名：周芷悠

訪問日期：2020年12月30日

受訪者姓名：二姨丈

訪問地點：家裏

### 親親大熊貓

#### 1. 你喜歡大熊貓嗎？

- 喜歡  
 不喜歡

#### 2. 你曾經親身觀賞大熊貓嗎？

- 有  
 沒有

#### 3. 你知道大熊貓的原居地在哪裡？

- 中國  
 美國  
 泰國

#### 4. 請說出一項大熊貓討人喜歡的地方。

很可愛



謝謝你接受訪問！

## (五)玩具和小食

瀏覽影片：<玩具設計師>



瀏覽影片：<大熊貓的玩具和小食>



動物護理員為了豐富大熊貓的生活環境，特意製作了不同的玩具和小食給牠們。觀看影片，把當中的設計特色☑出來。

(答案可多於一個)

設計玩具給大熊貓的目的：

- 鼓勵牠們動腦筋
- 強身健體，提高牠們的靈敏度
- 讓牠們依賴玩具消閒
- 減少牠們單一而重複的行為

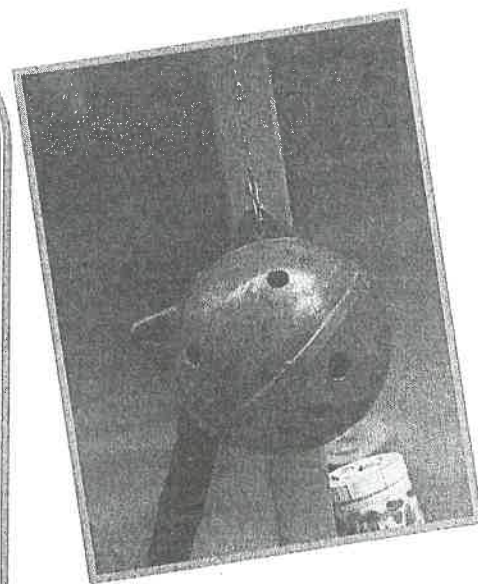
吸引大熊貓玩玩具的方法：

- 玩具顏色鮮豔，形狀獨特
- 玩具沾有大熊貓喜歡的氣味
- 玩具內放有大熊貓喜愛的食物



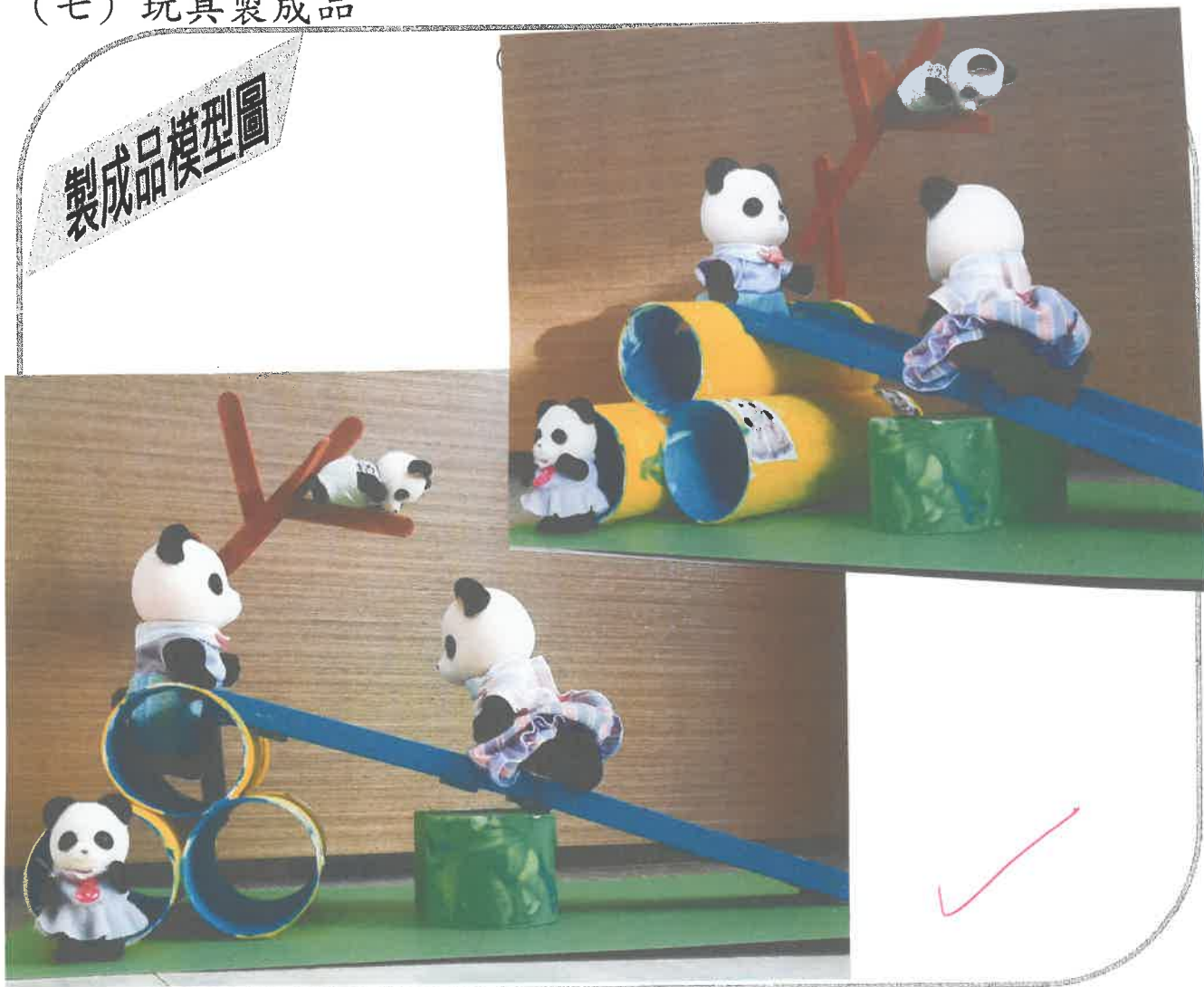
玩具的放置地點：

- 樹上的較高處
- 隱密的地方
- 可見的地方
- 水池內



(七) 玩具製成品

製成品模型圖



(八) 研習後的感想



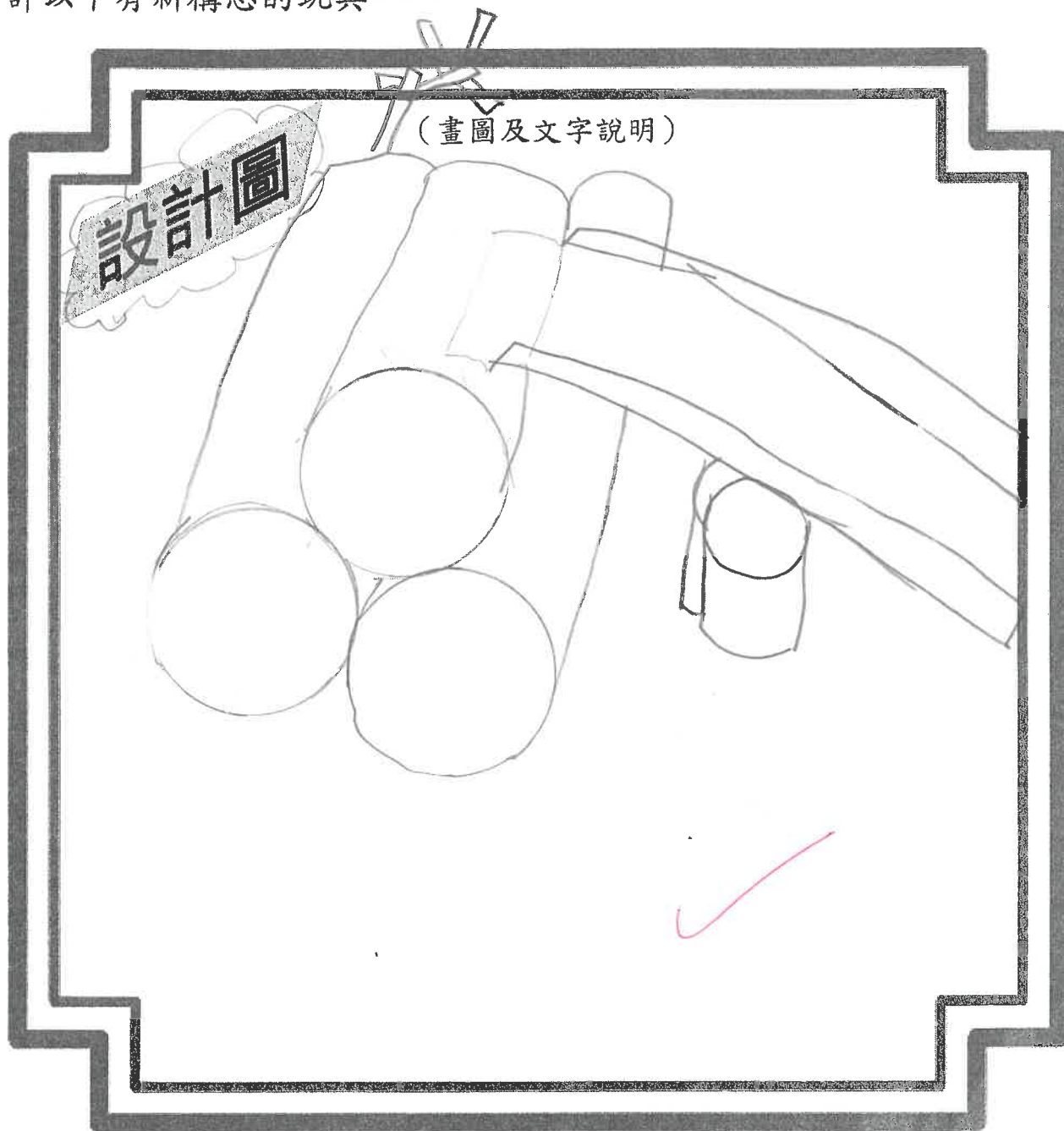
我的感想：我感到 很高興 因為

我可以做一個玩具模型給大熊貓

玩

## (六) 設計大熊貓玩具

參考海洋公園動物護理員為大熊貓設計的玩具，我會為大熊貓設計以下有新構思的玩具……



1. 建議玩具的放置地點：海洋公園的熊貓食房。
2. 除了學校提供的泥膠外，我自備的材料有：  
雪條棍，廁紙筒和卡紙。

年年有餘

© San-X

循理會白普理基金循理小學

常識科專題研習上學期(2020-21)

姓名：劉好涓 (14)

班別：3 (E)

# 親親大熊貓(Panda)



小朋友，你們將會變身成大熊貓護理員。

現在你們要探索……

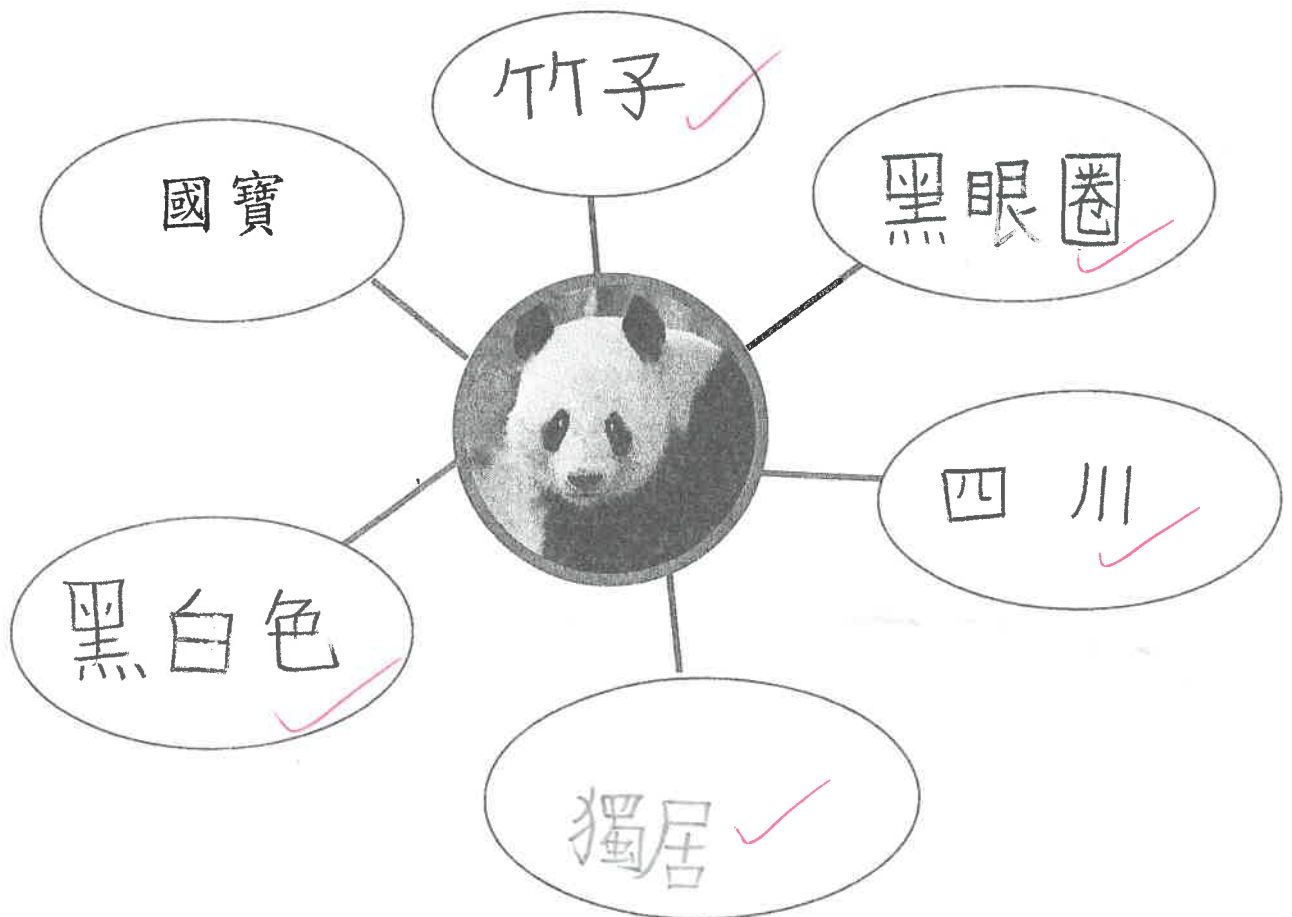
- 大熊貓的身體特徵、飲食、行為和居住環境。
- 大熊貓珍貴的地方。

探索的過程中，你們將會學習更多的研習技巧。



### (一)主題網

「大熊貓」這個主題，使我們聯想到……





## (二) 資料搜集

在進行訪問前，試從書籍、報章、雜誌或互聯網搜集有關大熊貓的資料。以下哪些是正確的？正確的，在方格內加✓。

另外，如搜集到該項目的相關資料，可書寫於橫線上或於該項目的方格內繪畫、張貼有關資料。(答案可多於一個)

### 身體特徵

- 體型瘦弱
- 體型大而圓潤
- 前掌靈活
- 前掌不靈活
- 其他：黑白兩色



### 飲食

- 主要吃竹子，包括：竹葉、竹莖、竹筍
- 吃小食，例如大豆纖維製成的「餅乾」
- 吃米飯、稀粥水
- 其他：





## 行為

- 喜歡獨自生活
- 喜歡群體生活
- 花很少時間睡覺
- 花很多時間睡覺
- 其他：

我不想跟你們住！

我也睡！

## 居住環境



- 大熊貓展館設有樹木、斜坡、小水池
- 大熊貓展館設有泥漿泥
- 大熊貓展館溫度經常保持在攝氏 19 至 21 度
- 大熊貓展館溫度經常保持在攝氏 29 至 31 度
- 其他：

### (三)訪問技巧

#### 訪問小錦囊

同學在進行問卷調查時，要注意自己的儀容和禮貌，並且先介紹自己的身分和訪問目的。

「你好！我是循理小學的學生，現正進行一項有關大熊貓的訪問，希望你能夠花少許時間回答幾道問題。」

如對方接受訪問，要有禮貌地回應：

「謝謝您的幫忙！」



如對方不接受訪問，要有禮貌地回應：

「不要緊！謝謝您！」

完成訪問後，

要有禮貌地向對方說：

「多謝您的意見，再見。」



#### (四)我的訪問

(訪問兩個同學、家人或老師都可以)

小記者姓名：劉好涓

訪問日期：2020年12月23日

受訪者姓名：盛莎

訪問地點：我家

### 親親大熊貓

#### 1. 你喜歡大熊貓嗎？

- 喜歡  
 不喜歡



#### 2. 你曾經親身觀賞大熊貓嗎？

- 有  
 沒有

#### 3. 你知道大熊貓的原居地在哪裡？

- 中國  
 美國  
 泰國

#### 4. 請說出一項大熊貓討人喜歡的地方。

毛茸茸，很可愛。

謝謝你接受訪問！

(四)我的訪問

(訪問兩個同學、家人或老師都可以)

小記者姓名：劉好滔

訪問日期：2021年1月3日

受訪者姓名：劉兆康

訪問地點：我家

### 親親大熊貓

1. 你喜歡大熊貓嗎？

- 喜歡  
 不喜歡

2. 你曾經親身觀賞大熊貓嗎？

- 有  
 沒有

3. 你知道大熊貓的原居地在哪裡？

- 中國  
 美國  
 泰國

4. 請說出一項大熊貓討人喜歡的地方。

動作可愛。



謝謝你接受訪問！

## (五)玩具和小食

瀏覽影片：<玩具設計師>



瀏覽影片：<大熊貓的玩具和小食>



動物護理員為了豐富大熊貓的生活環境，特意製作了不同的玩具和小食給牠們。觀看影片，把當中的設計特色☑出來。

(答案可多於一個)

設計玩具給大熊貓的目的：

- 鼓勵牠們動腦筋
- 強身健體，提高牠們的靈敏度
- 讓牠們依賴玩具消閒
- 減少牠們單一而重複的行為

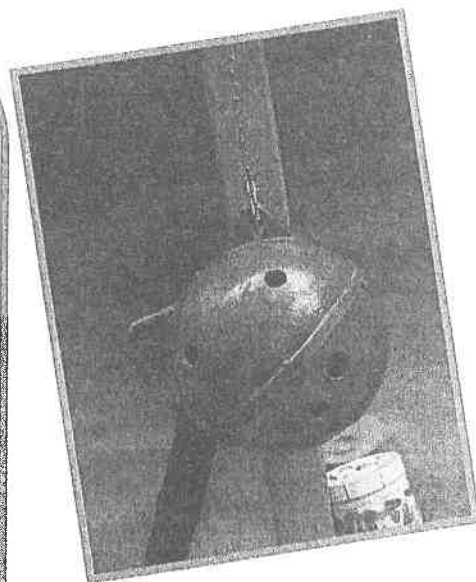
吸引大熊貓玩玩具的方法：

- 玩具顏色鮮豔，形狀獨特
- 玩具沾有大熊貓喜歡的氣味
- 玩具內放有大熊貓喜愛的食物



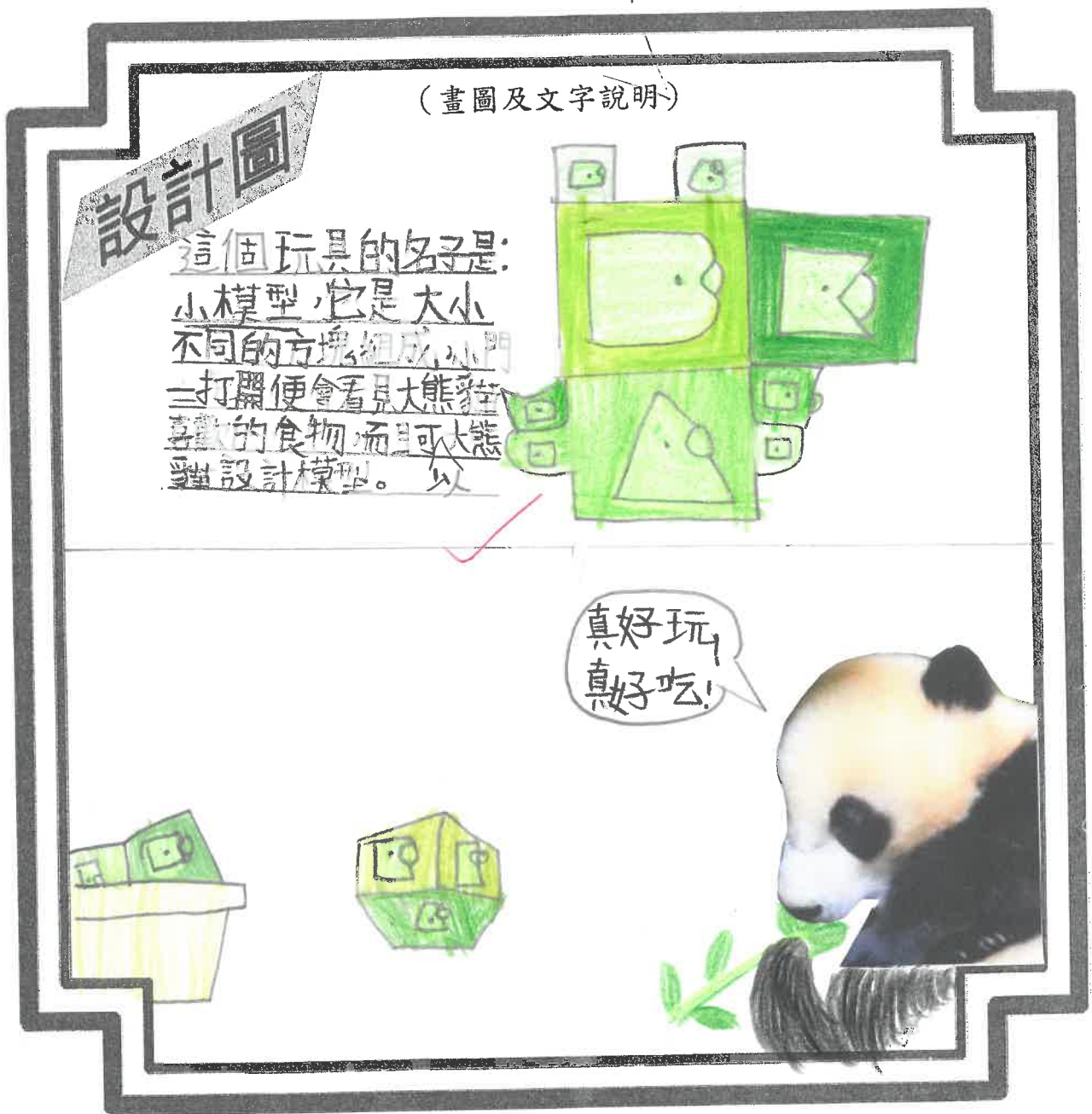
玩具的放置地點：

- 樹上的較高處
- 隱密的地方
- 可見的地方
- 水池內



## (六) 設計大熊貓玩具

參考海洋公園動物護理員為大熊貓設計的玩具，我會為大熊貓設計以下有新構思的玩具……



1. 建議玩具的放置地點：樹上
2. 除了學校提供的泥膠外，我自備的材料有：牛奶杯、紙

(七) 玩具製成品

(貼上製成品圖片)

製成品模型圖



(八)

我的感想：我感到 自豪，因為

我第一次自己做手工。